

**UCHWAŁA NR XCVIII/745/2023  
RADY MIEJSKIEJ W STASZOWIE**

z dnia 21 września 2023 r.

**w sprawie wyrażenia zgody na zamianę nieruchomości gruntowych**

Na podstawie art. 18 ust. 2 pkt 9 lit. a ustawy z dnia 8 marca 1990 r. o samorządzie gminnym (t.j. Dz. U. z 2023 r. poz. 40 ze zmianami<sup>1)</sup>) oraz art. 15 ust. 1 ustawy z dnia 21 sierpnia 1997 r. o gospodarce nieruchomościami (t.j. Dz. U. z 2023 r. poz. 344 ze zmianami<sup>2)</sup>) Rada Miejska w Staszowie uchwala co następuje:

**§ 1.**

1. Wyrazić zgodę na zamianę nieruchomości gruntowych stanowiących własność Gminy Staszów:

- położonych w Łaziskach oznaczonych numerami ewidencyjnymi 577 o pow. 0,4195 ha, 578 o pow. 0,5123 ha oraz 580 o pow. 1,1728 ha dla których Sąd Rejonowy w Staszowie, IV Wydział Ksiąg Wieczystych prowadzi księgę wieczystą nr KI1A/00031357/9;
- położonej w Wiązownicy Kolonii oznaczonej numerem ewidencyjnym 820 o pow. 0,5145 ha dla której Sąd Rejonowy w Staszowie, IV Wydział Ksiąg Wieczystych prowadzi księgę wieczystą nr KI1A/00033256/5;
- położonej w Czajkowie Południowym oznaczonej numerem ewidencyjnym 1335 o pow. 3,3240 ha dla której Sąd Rejonowy w Staszowie, IV Wydział Ksiąg Wieczystych prowadzi księgę wieczystą nr KI1A/00033389/6;
- położonej w Poddębowcu oznaczonej numerem ewidencyjnym 270 o powierzchni 1,0007 ha dla której Sąd Rejonowy w Staszowie, IV Wydział Ksiąg Wieczystych prowadzi księgę wieczystą nr KI1A/00032655/5,  
na działki stanowiące własność Skarbu Państwa - Państwowe Gospodarstwo Leśne Lasy Państwowe w zarządzie Nadleśnictwa Staszów
- położoną w Staszowie oznaczoną numerem ewidencyjnym 1.54/12 o pow. 0,2363 ha dla której Sąd Rejonowy w Staszowie, IV Wydział Ksiąg Wieczystych prowadzi księgę wieczystą nr KI1A/00027758/9;
- położoną w Staszowie oznaczoną numerem ewidencyjnym 2.67/10 o pow. 0,0084 ha dla której Sąd Rejonowy w Staszowie, IV Wydział Ksiąg Wieczystych prowadzi księgę wieczystą nr KI1A/00027758/9;
- położoną w Staszowie oznaczoną numerem ewidencyjnym 2.68/3 o pow. 0,2520 ha dla której Sąd Rejonowy w Staszowie, IV Wydział Ksiąg Wieczystych prowadzi księgę wieczystą nr KI1A/00027758/9;
- położoną w Staszowie oznaczoną numerem ewidencyjnym 2.82/3 o pow. 0,3986 ha dla której Sąd Rejonowy w Staszowie, IV Wydział Ksiąg Wieczystych prowadzi księgę wieczystą nr KI1A/00027758/9;
- położoną w Staszowie oznaczoną numerem ewidencyjnym 2.95/3 o pow. 0,0636 ha dla której Sąd Rejonowy w Staszowie, IV Wydział Ksiąg Wieczystych prowadzi księgę wieczystą nr KI1A/00027758/9;
- położoną w Staszowie oznaczoną numerem ewidencyjnym 2.95/5 o pow. 0,0881 ha dla której Sąd Rejonowy w Staszowie, IV Wydział Ksiąg Wieczystych prowadzi księgę wieczystą nr KI1A/00027758/9.

2. W przypadku nierównej wartości zamienianych nieruchomości zastosowana zostanie dopłata, której wysokość będzie równa różnicy wartości zamienianych nieruchomości.

---

<sup>1)</sup> zmiany wymienionej ustawy zostały ogłoszone w Dz.U. z 2023 r., poz. 572, poz. 1463.

<sup>2)</sup> zmiany wymienionej ustawy zostały ogłoszone w Dz.U. z 2023 r., poz. 1113, poz. 1463, poz. 1506.

3. Dla działek wymienionych w § 1 ust. 1 gmina Staszów nie posiada obowiązującego miejscowego planu zagospodarowania przestrzennego. Zgodnie ze zmianą Studium uwarunkowań i kierunków zagospodarowania przestrzennego gminy Staszów uchwalonego uchwałą nr LXXI/577/2022 Rady Miejskiej w Staszowie dnia 23 sierpnia 2022 r. działka położona w Łaziskach oznaczona w ewidencji gruntów numerem 577 leży na obszarze oznaczonym na planszy graficznej studium: Z - obszary zieleni, a ponadto leży w obszarze korytarzy ekologicznych. Działka położona w Łaziskach oznaczona w ewidencji gruntów numerem 578 leży na obszarze oznaczonym na planszy graficznej studium: pozostałe drogi. Działka położona w Łaziskach oznaczona w ewidencji gruntów numerem 580 leży na obszarze oznaczonym na planszy graficznej studium: pozostałe drogi oraz w obszarze korytarzy ekologicznych. Działka położona w Wiązownicy Kolonii oznaczona w ewidencji gruntów numerem 820 leży na obszarze oznaczonym na planszy graficznej studium: pozostałe drogi oraz w obszarze korytarzy ekologicznych. Działka położona w Czajkowie Południowym oznaczona w ewidencji gruntów numerem 1335 leży na obszarze oznaczonym na planszy graficznej studium: Z - obszary zieleni oraz częściowo na obszarze pozostałe drogi oraz w obszarze korytarzy ekologicznych. Działka położona w Poddębowcu oznaczona w ewidencji gruntów numerem 270 leży na obszarze oznaczonym na planszy graficznej studium: Z - obszary zieleni, a ponadto w obszarze korytarzy ekologicznych oraz w obszarze ochrony krajobrazu. Działki położone w Staszowie oznaczone w ewidencji gruntów numerami 1.54/12 i 2.67/10 leżą na obszarze oznaczonym na planszy graficznej studium: US - obszary sportu i rekreacji. Jednocześnie w/w działki leżą w obszarze korytarzy ekologicznych oraz w obszarze ochrony krajobrazu. Działka położona w Staszowie oznaczona w ewidencji gruntów numerem 2.68/3 leży częściowo na obszarze oznaczonym na planszy graficznej studium: US - obszary sportu i rekreacji, a częściowo na obszarze oznaczonym na planszy graficznej studium: Z - obszary zieleni, a jednocześnie w obszarze korytarzy ekologicznych oraz w obszarze ochrony krajobrazu. Działki położone w Staszowie oznaczone w ewidencji gruntów numerami 2.82/3, 2.95/3 i 2.95/5 leżą na obszarze oznaczonym na planszy graficznej studium: Z - obszary zieleni, a jednocześnie działki te leżą w obszarze korytarzy ekologicznych oraz w obszarze ochrony krajobrazu.

4. Szczegółowe położenie i oznaczenie nieruchomości o których mowa w ust. 1 zawierają załączniki od nr 1 do nr 6 do niniejszej uchwały, stanowiące jej integralną część.

## § 2.

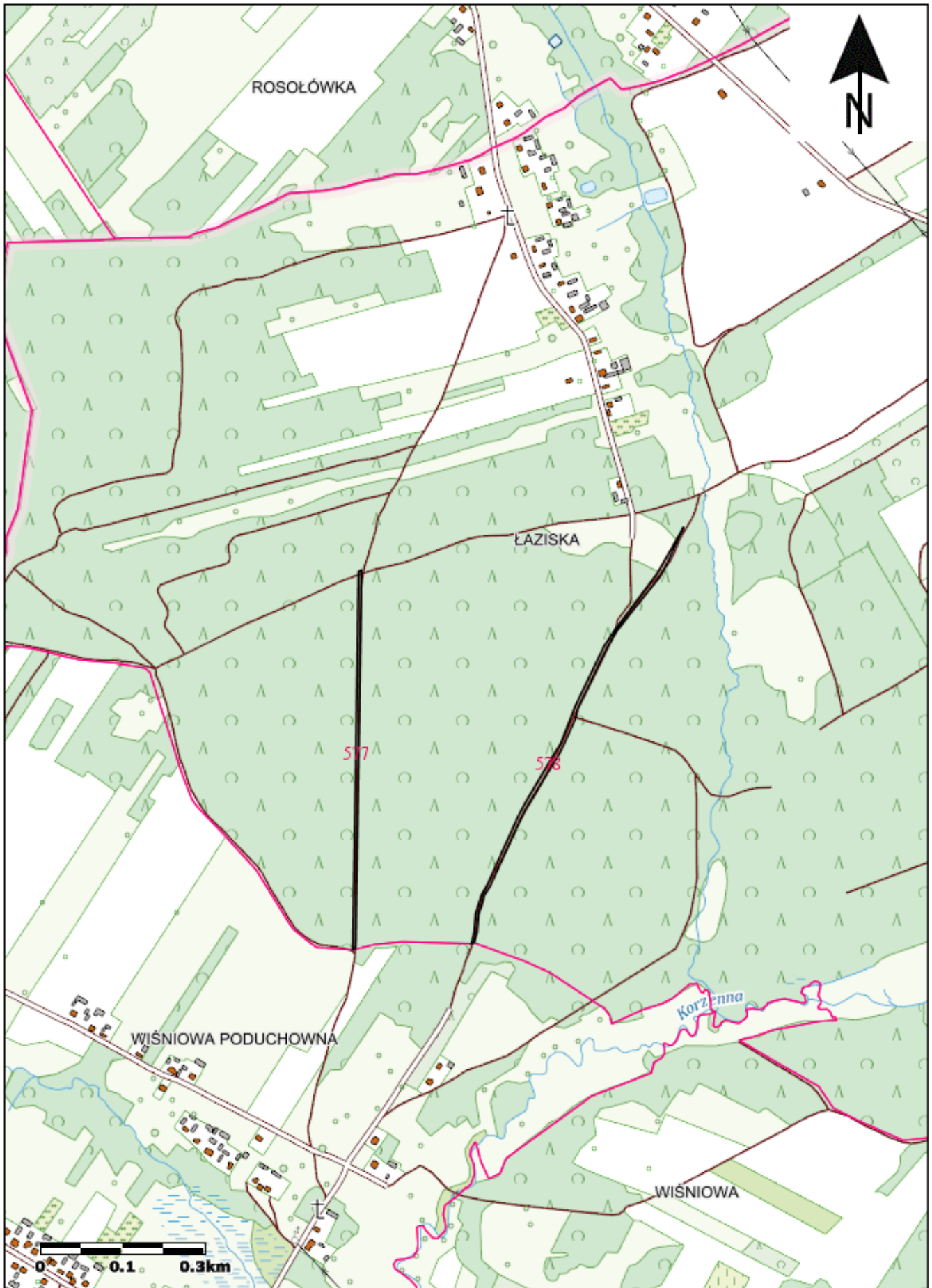
Wykonanie uchwały powierza się Burmistrzowi Miasta i Gminy Staszów.

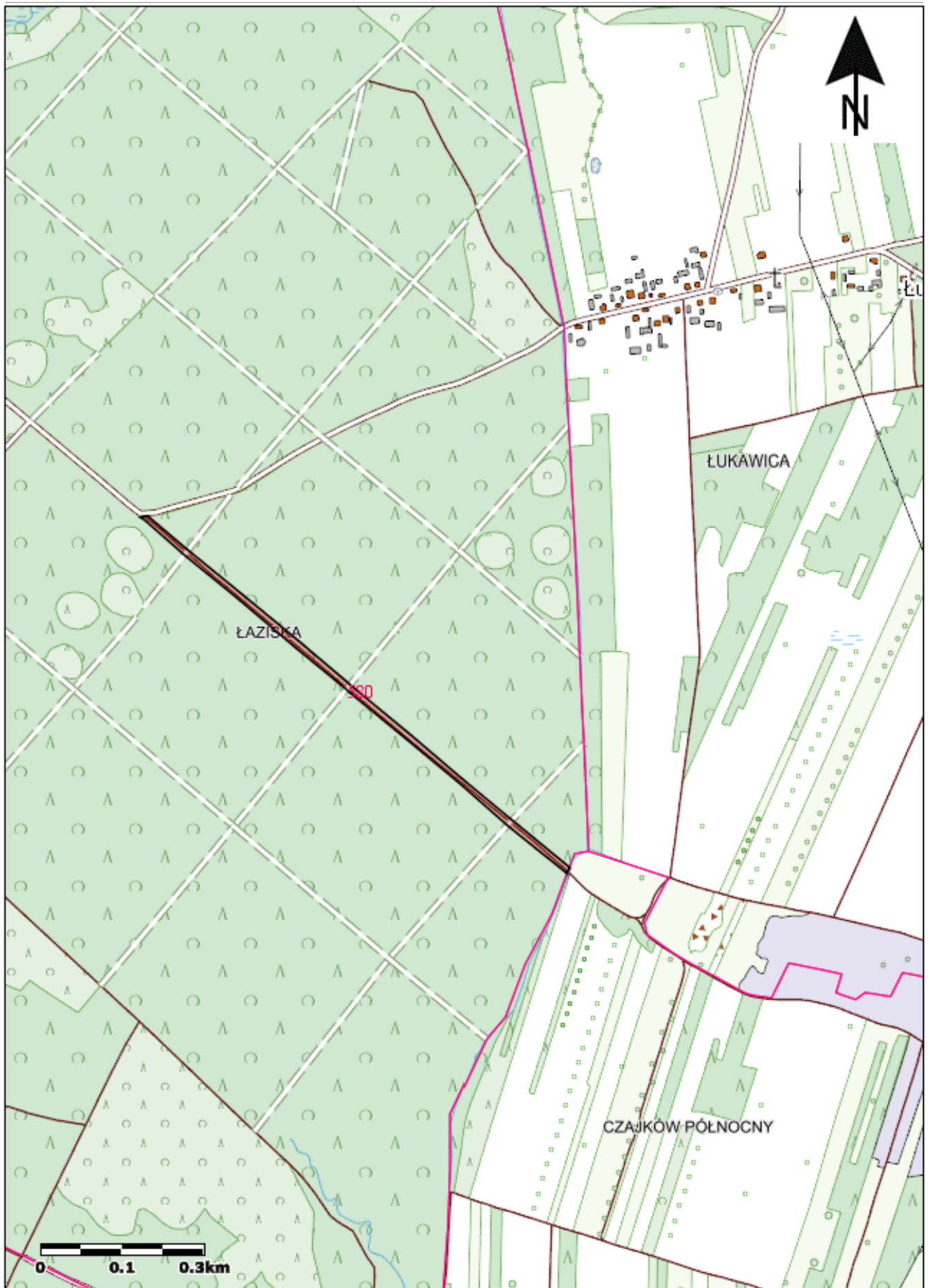
## § 3.

Uchwała wchodzi w życie z dniem podjęcia.

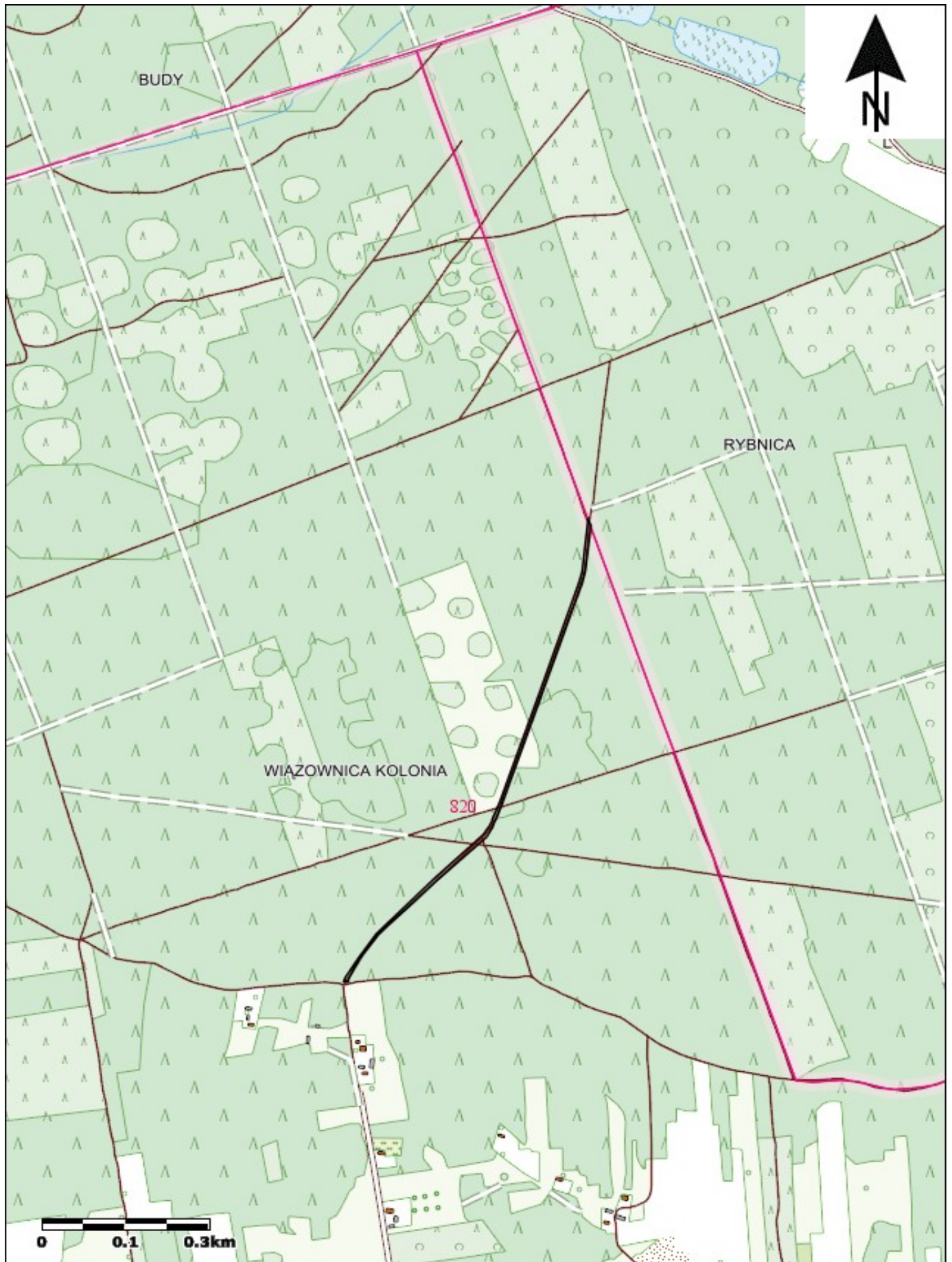
Przewodniczący Rady  
Miejskiej w Staszowie

**Ireneusz Kwiecjasz**

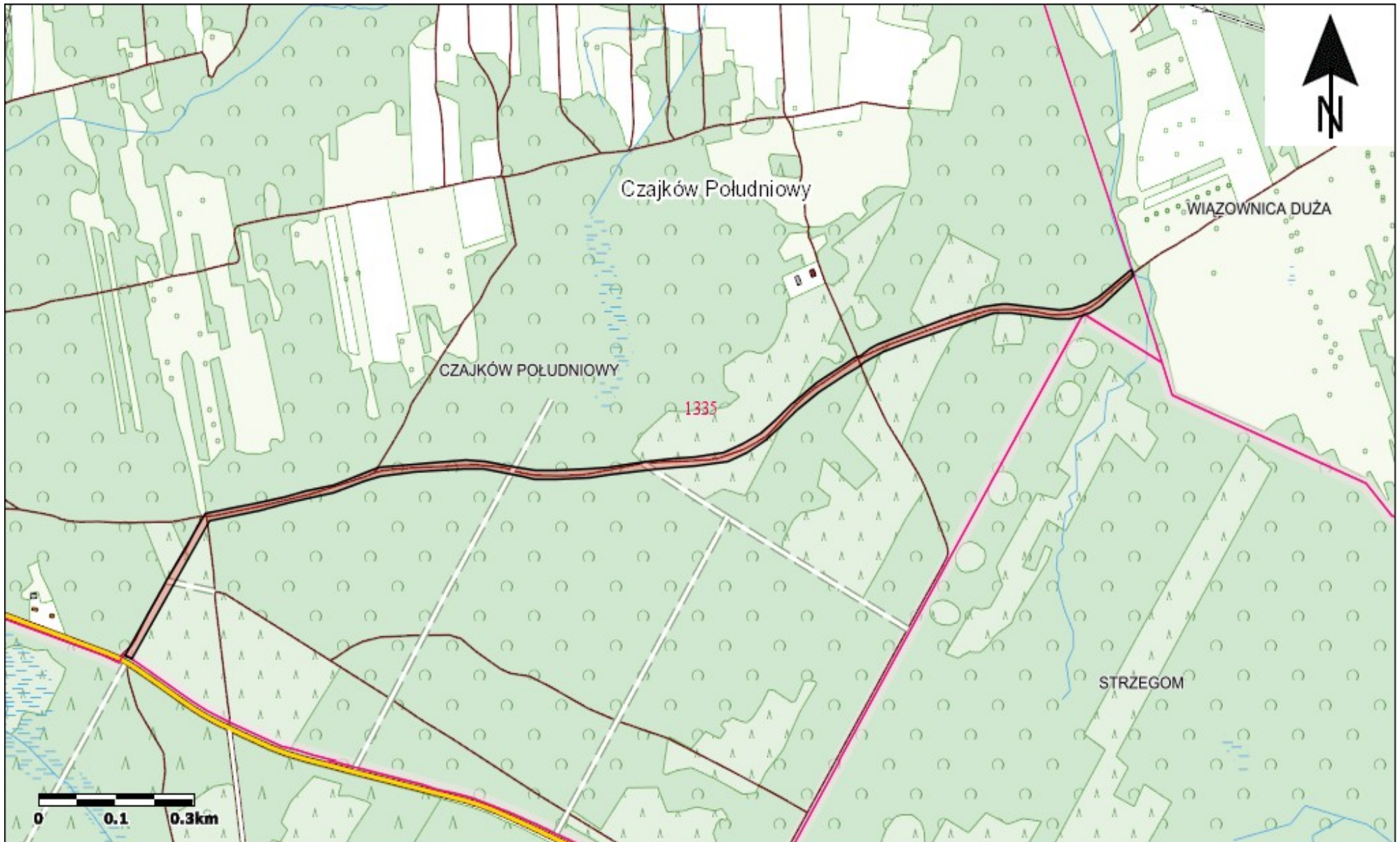




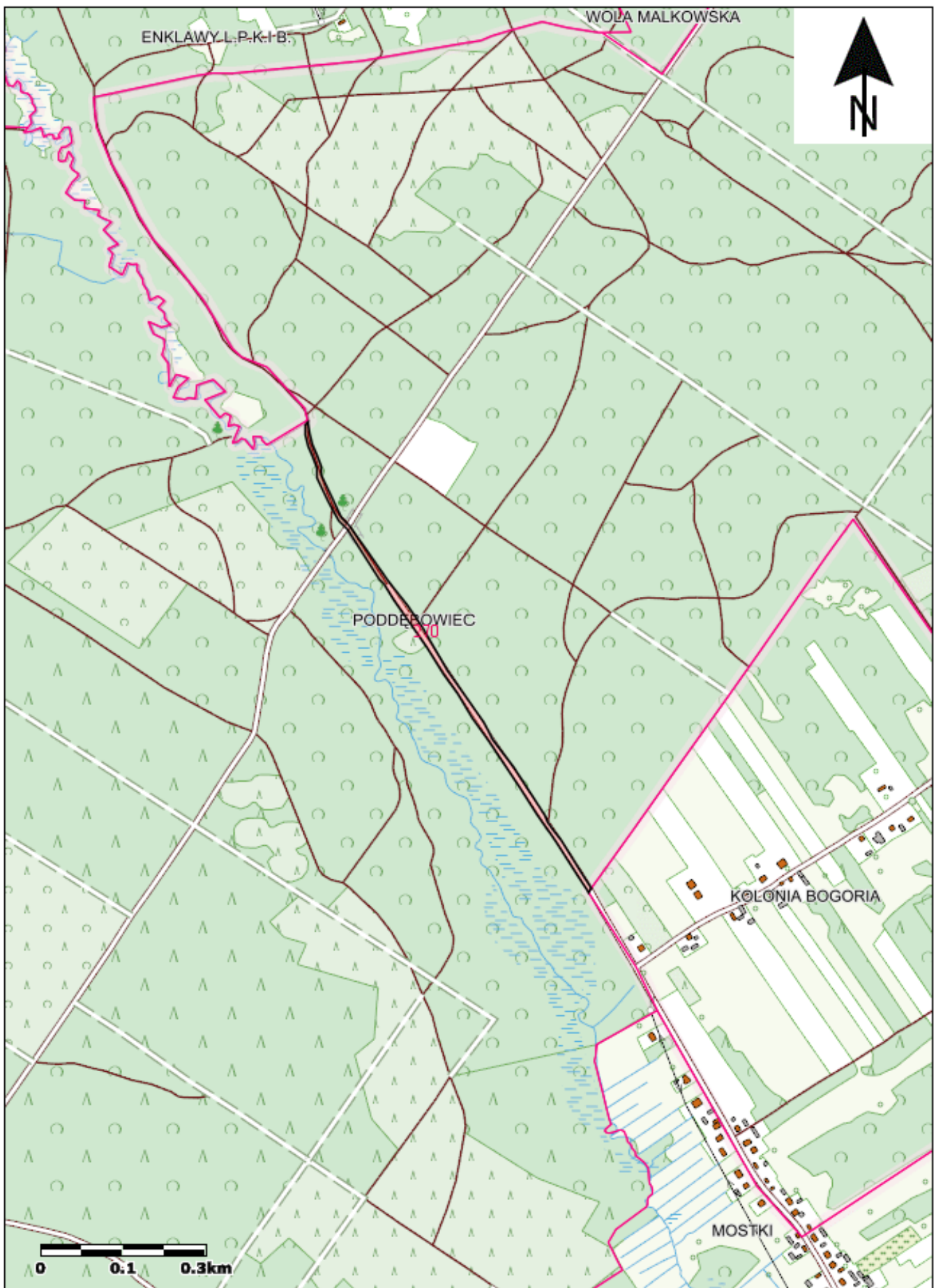




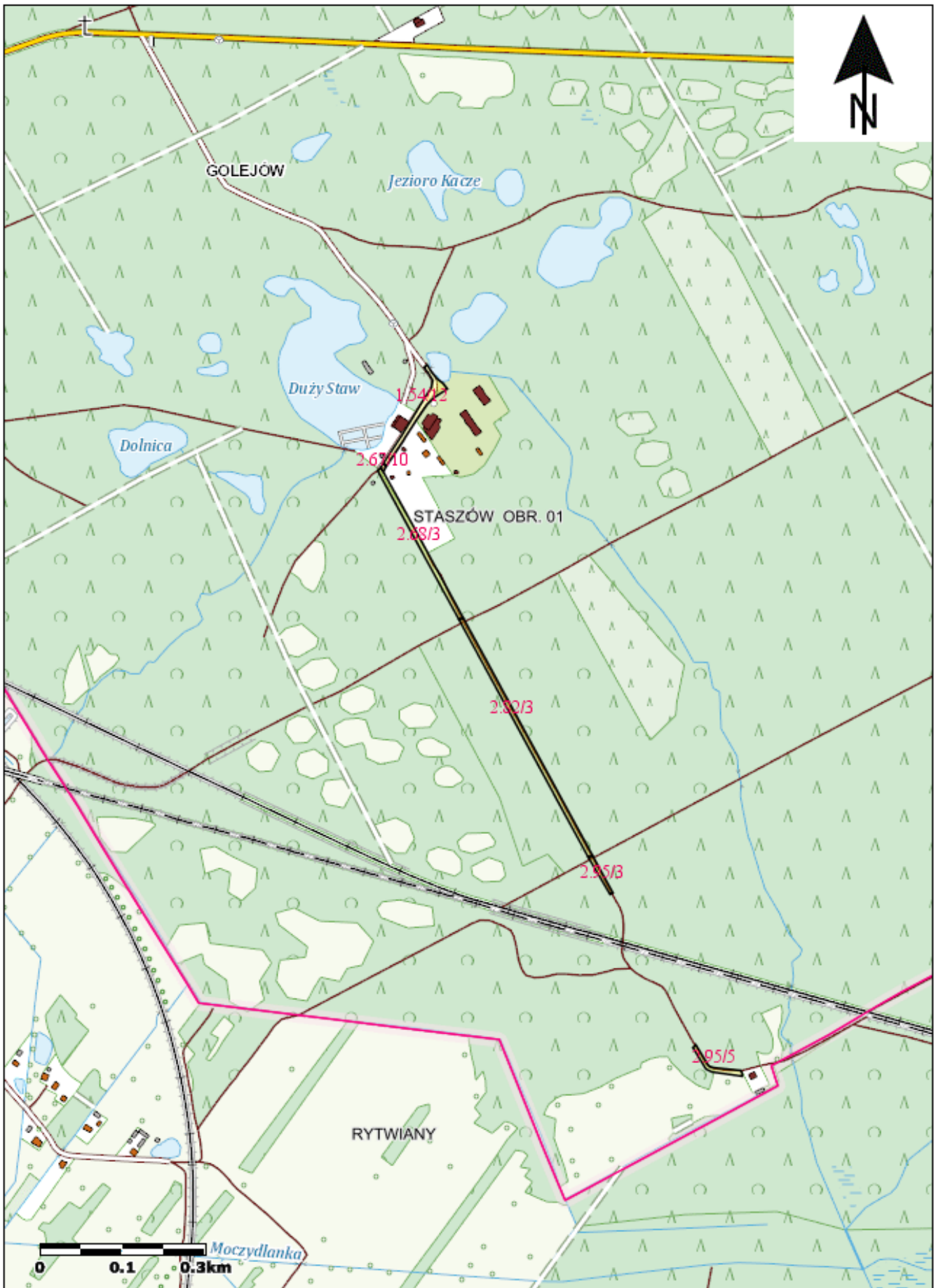




Załącznik Nr 5 do uchwały Nr XCVIII/745/2023  
Rady Miejskiej w Staszowie  
z dnia 21 września 2023 r.









## Uzasadnienie

Zgodnie z art. 15 ust. 1 ustawy z dnia 21 sierpnia 1997 roku o gospodarce nieruchomościami (tj. Dz.U. z 2023 r., poz. 344 ze zm.) nieruchomości stanowiące własność Skarbu Państwa oraz własność jednostki samorządu terytorialnego mogą być przedmiotem zamiany na nieruchomości stanowiące własność osób fizycznych lub osób prawnych. W przypadku nierównej wartości zamienianych nieruchomości stosuje się dopłatę, której wysokość jest równa różnicy wartości zamienianych nieruchomości.

W związku z realizacją II etapu rewitalizacji Golejowa, gmina Staszów pismem z dnia 20 czerwca 2022 roku zwróciła się do Nadleśnictwa Staszów z prośbą o dokonanie zamiany działki 1.54/12 oraz części działek 2.67/6, 2.68/2, 2.82/1, 2.95/2 oraz 2.95/1 położonych Staszowie stanowiących własność Skarbu Państwa - Państwowe Gospodarstwo Leśne Lasy Państwowe w zarządzie Nadleśnictwa Staszów.

Nadleśnictwo Staszów wystąpiło z wnioskiem o zatwierdzenie projektu podziału ww. działek. W wyniku podziału zatwierdzonego decyzją Burmistrza Miasta i Gminy Staszów znak: GNR.6831.37.2022.VII z dnia 29 maja 2023 roku powstały działki 2.67/10, 2.68/3, 2.82/3, 2.95/3 oraz 2.95/5 przeznaczone do zamiany z gminą Staszów.

Działki będące własnością gminy Staszów, przeznaczone do zamiany stanowią drogi zlokalizowane w kompleksach leśnych Lasów Państwowych Nadleśnictwa Staszów, zostały pozbawione kategorii dróg gminnych poprzez ich wyłączenie z użytkowania i służą wyłącznie potrzebom transportu leśnego. Mając na uwadze powyższe podjęcie niniejszej uchwały uznaje się za zasadne.

Przewodniczący Rady  
Miejskiej w Staszowie

**Ireneusz Kwiecjasz**