

*Załącznik nr 1
zmiana opisu przedmiotu zamówienia*

Potencjalna specyfikacja planu tyflograficznego:

Podstawowe normy:

- ISO 19028:2016 Accessible design — Information contents, figuration and display methods of tactile guide maps
- ISO 17049:2013 Accessible design — Application of braille on signage, equipment and appliances
- ISO 9999:2011 Assistive products for persons with disability — Classification and terminology
- ISO 21542 Building construction — Accessibility and usability of the built environment
- ISO 23599 Assistive products for blind and vision-impaired persons — Tactile walking Surface indicators

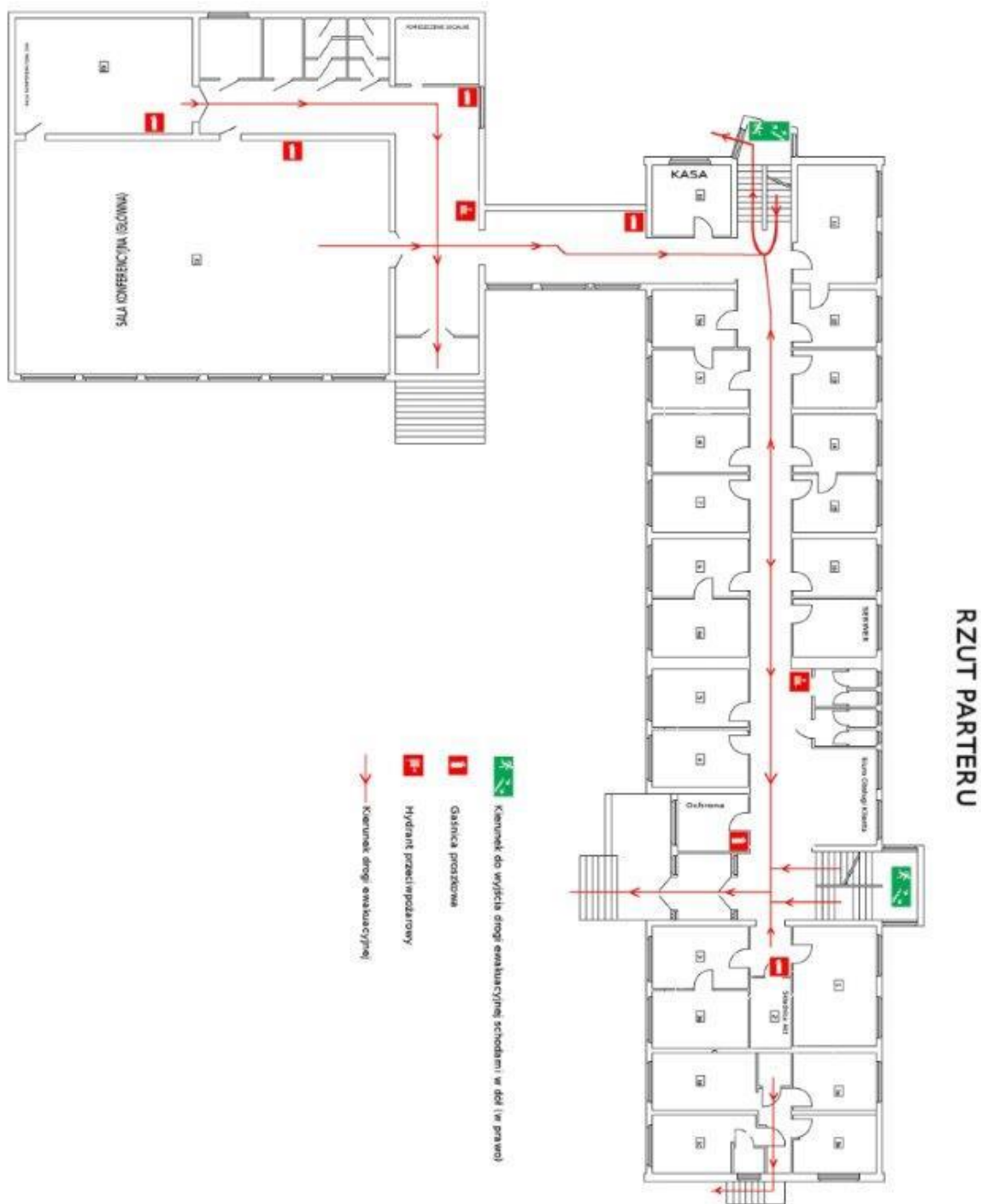
Specyfikacja tablicy wewnętrznej:

- Format: **A3**,
- Materiał: podstawa i tablica - stal nierdzewna, trwałe mocowanie do podłoża (forma prosta bez elementów dekoracyjnych), element małej architektury,
- Aranżacja powierzchni tablicy: część graficzna (sytuacyjny rzut parteru budynku z oznaczeniem poszczególnych stref funkcjonalnych i wejść; wykonane w technologii frezowania 2D) i opisowa (w języku polskim i wypukłym systemie brajlowskim; technologia frezowania lub grawerowania; standard Marburg Medium średnica punktu 1,3-1,6mm odstępy między punktami 2,5 mm, odstępy między znakami 6,0mm; wszystkie wymiary od osi punktów).

Plan tyflograficzny obiektu ma zawierać:

- kolorystyczny schemat funkcjonalno - przestrzenny (oznakowanie głównych przestrzeni obsługi użytkowników),
- przebieg tras dotykowych,
- opisy w alfabecie Braille'a i oznaczenia wypukłe ścieżek dotykowych,
- legendę opisującą wszystkie wykorzystane symbole oraz oznaczenia kolorystyczne,
- oznaczenie miejsca lokalizacji osoby czytającej tzw. „jesteś tutaj” należy zaznaczyć w sposób bardzo czytelny zarówno dla osób z dysfunkcją wzroku, jak i osób widzących na przykład czerwone wypukłe pole.
- kolorystyka zastosowana na planach musi czytelnie przedstawiać przestrzenie zamknięte obiektów oraz rozróżniać przestrzenie otwarte.
- nie należy oznaczać przestrzeni bez znaczenia dla ruchu osób (na przykład powierzchnie techniczne niedostępne dla osób postronnych korzystających z obiektu).
- ukazania wymagają tylko przestrzenie ogólnodostępne oraz drogi komunikacji pionowej i poziomej.
- informacje dotykowe stojące są przytwierdzone do posadzki w sposób trwały i uniemożliwiający przemieszczenie lub poruszanie elementu. Dolna krawędź znajduje się na wysokości 90 cm, górna na wysokości 105 cm i jest nachylona pod kątem 25 stopni.

- informacje szczegółowe w formie dotykowej (na przykład układ toalety wraz z wyposażeniem) znajdują się przy wejściu do danego pomieszczenia po stronie otwierania drzwi na wysokości 15-30 cm powyżej uchwytu otwierającego i nie wyżej niż 140 cm od podłoża.
- wydruk na papierze planu tyflograficznego w języku polskim – tłumaczenie planu tyflograficznego z alfabetu Braille'a.



Burmistrz Miasta i Gminy Staszów
/-/ dr Leszek Kopec