

**UCHWAŁA NR LXXIII/593/2022
RADY MIEJSKIEJ W STASZOWIE**

z dnia 30 września 2022 r.

**w sprawie pozbawienia części dróg nr 385090T, nr 385091T, nr 385100T, nr 385119T, nr 385129T
kategorii dróg gminnych poprzez wyłączenie tych części z użytkowania oraz pozbawienia kategorii drogi
gminnej drogę nr 385077T poprzez wyłączenie jej z użytkowania**

Na podstawie art. 18 ust. 2 pkt 15 ustawy z dnia 8 marca 1990 roku o samorządzie gminnym (tekst jednolity Dz. U. z 2022 r., poz. 559 z późn. zm.¹⁾), art. 7 ust. 2, oraz art. 10 ust. 1, 2, 3 ustawy z dnia 21 marca 1985 r. o drogach publicznych (tekst jednolity Dz. U. z 2022 r., poz. 1693 z późn. zm.²⁾) Rada Miejska w Staszowie uchwala, co następuje:

§ 1.

1. Pozbawia się część drogi gminnej nr 385090T "Wiśniowa Poduchowna - Łaziska" położonej w Wiśniowej Poduchownej oraz Łaziskach dotychczasowej kategorii (kategorii drogi gminnej) poprzez wyłączenie z użytkowania jako drogi gminnej działki oznaczonej w ewidencji gruntów nr 578 obręb Łaziska.

2. Położenie fragmentu drogi podlegającego wyłączeniu z użytkowania, o którym mowa w ust.1 niniejszego paragrafu obrazuje załącznik nr 1 do niniejszej uchwały, na którym część wyłączona z użytkowania oznaczona została kolorem niebieskim.

§ 2.

1. Pozbawia się część drogi gminnej nr 385091T "Przysiółek Kamiona - Łaziska" położonej w Wiśniowej Poduchownej oraz Łaziskach dotychczasowej kategorii (kategorii drogi gminnej) poprzez wyłączenie z użytkowania jako drogi gminnej działki oznaczonej w ewidencji gruntów nr 577 oraz nr 45 obręb Łaziska.

2. Położenie fragmentu drogi podlegającego wyłączeniu z użytkowania, o którym mowa w ust.1 niniejszego paragrafu obrazuje załącznik nr 2 do niniejszej uchwały, na którym część wyłączona z użytkowania oznaczona została kolorem niebieskim.

§ 3.

1. Pozbawia się część drogi gminnej nr 385100T "Czajków Północny - droga powiatowa "Zimnowoda - Smerdyna" położonej w Czajkowie Północnym oraz Łaziskach dotychczasowej kategorii (kategorii drogi gminnej) poprzez wyłączenie z użytkowania jako drogi gminnej działki oznaczonej w ewidencji gruntów nr 580 obręb Łazisk).

2. Położenie fragmentu drogi podlegającego wyłączeniu z użytkowania, o którym mowa w ust.1 niniejszego paragrafu obrazuje załącznik nr 3 do niniejszej uchwały, na którym część wyłączona z użytkowania oznaczona została kolorem niebieskim.

§ 4.

1. Pozbawia się część drogi gminnej nr 385119T "Wiśniówka - Wiązownica Duża (przysiółek Browary)" położonej w Czajkowie Południowym, Wiązownicy Dużej oraz Wiązownicy Kolonii dotychczasowej kategorii (kategorii drogi gminnej) poprzez wyłączenie z użytkowania jako drogi gminnej działki oznaczonej w ewidencji gruntów nr 1335 obręb Czajków Południowy.

2. Położenie fragmentu drogi podlegającego wyłączeniu z użytkowania, o którym mowa w ust.1 niniejszego paragrafu obrazuje załącznik nr 4 do niniejszej uchwały, na którym część wyłączona z użytkowania oznaczona została kolorem niebieskim.

¹⁾ zmiany tekstu jednolitego wymienionej ustawy zostały ogłoszone w: Dz. U. z 2022 r. poz. 1005, poz. 1079.

²⁾ zmiany tekstu jednolitego wymienionej ustawy zostały ogłoszone w: Dz. U. z 2022 r., poz. 1768, poz. 1783.

§ 5.

1. Pozbawia się część drogi gminnej nr 385129T "Wiązownica Kolonia (przysiółek Wdzięki)" położonej w Wiązownicy Kolonii dotychczasowej kategorii (kategorii drogi gminnej) poprzez wyłączenie z użytkowania jako drogi gminnej działki oznaczonej w ewidencji gruntów nr 820 obręb Wiązownica Kolonia.

2. Położenie fragmentu drogi podlegającego wyłączeniu z użytkowania, o którym mowa w ust.1 niniejszego paragrafu obrazuje załącznik nr 5 do niniejszej uchwały, na którym część wyłączona z użytkowania oznaczona została kolorem niebieskim.

§ 6.

1. Pozbawia się drogę gminną nr 385077T "Poręby-Swoboda" położoną w Poddębowcu dotychczasowej kategorii (kategorii drogi gminnej) poprzez wyłączenie drogi z użytkowania - działki oznaczonej nr ewid. 270 obręb Poddębowiec.

2. Położenie drogi podlegającej wyłączeniu z użytkowania, o której mowa w ust. 1 niniejszego paragrafu obrazuje załącznik nr 6 do niniejszej uchwały, na którym wyłączona z użytkowania droga oznaczona została kolorem niebieskim.

§ 7.

Stary oraz nowy przebieg dróg gminnych po wyłączeniu fragmentów dróg z użytkowania określony został w tabeli stanowiącej załącznik nr 7 do niniejszej uchwały.

§ 8.

Wykonanie uchwały powierza się Burmistrzowi Miasta i Gminy Staszów.

§ 9.

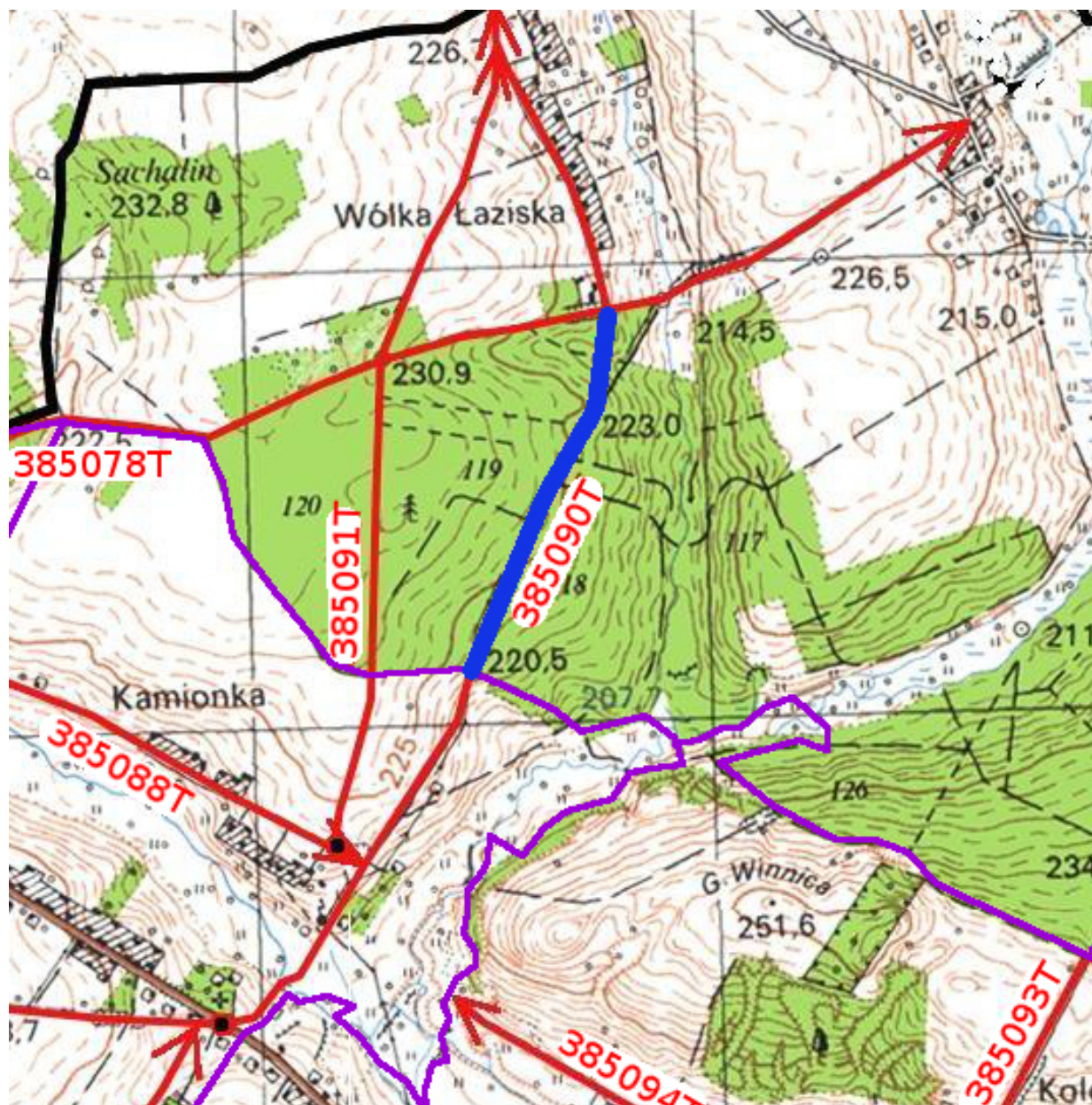
Uchwała podlega ogłoszeniu w Dzienniku Urzędowym Województwa Świętokrzyskiego.

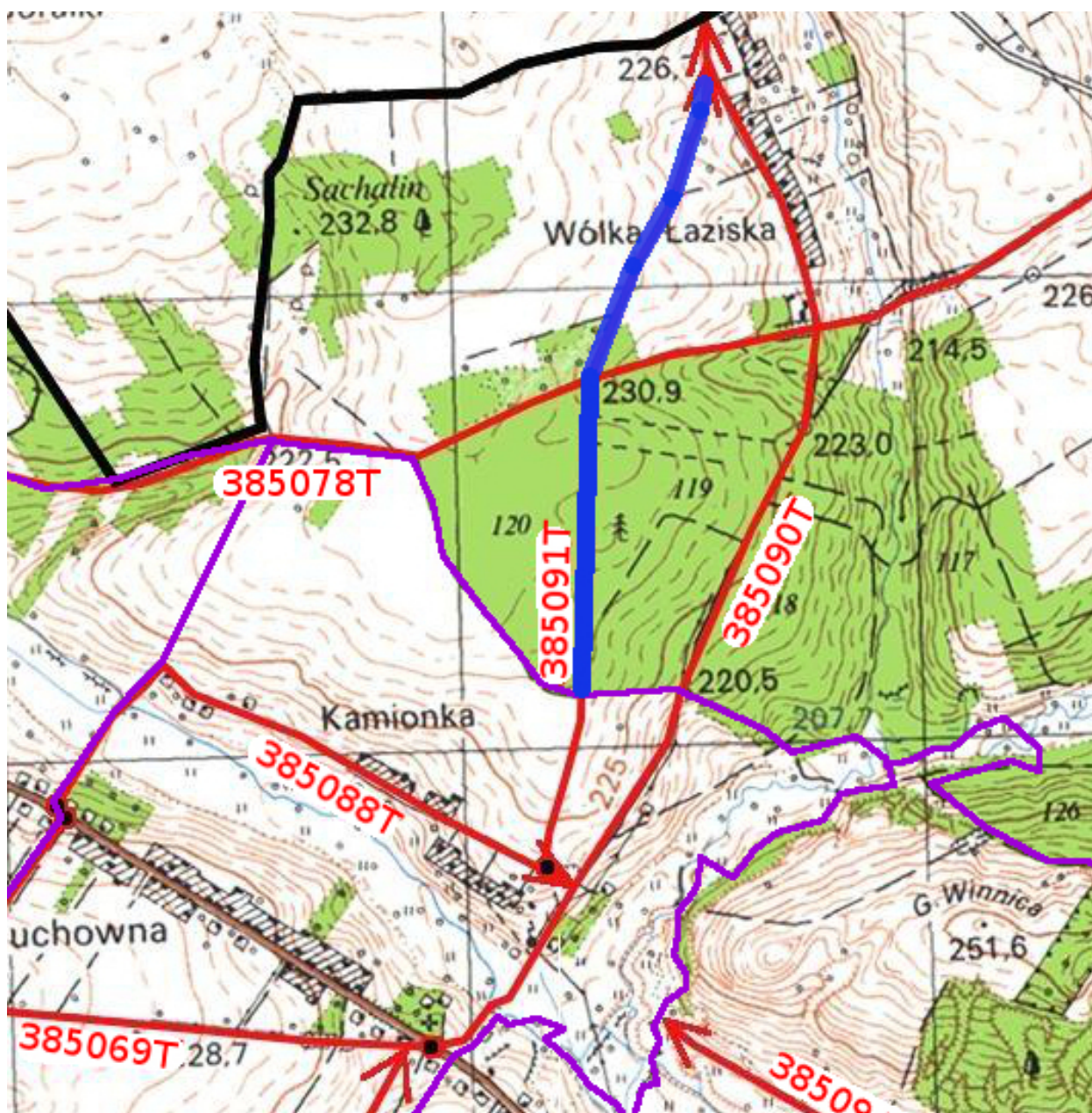
§ 10.

Uchwała wchodzi w życie z dniem 1 stycznia 2023 roku.

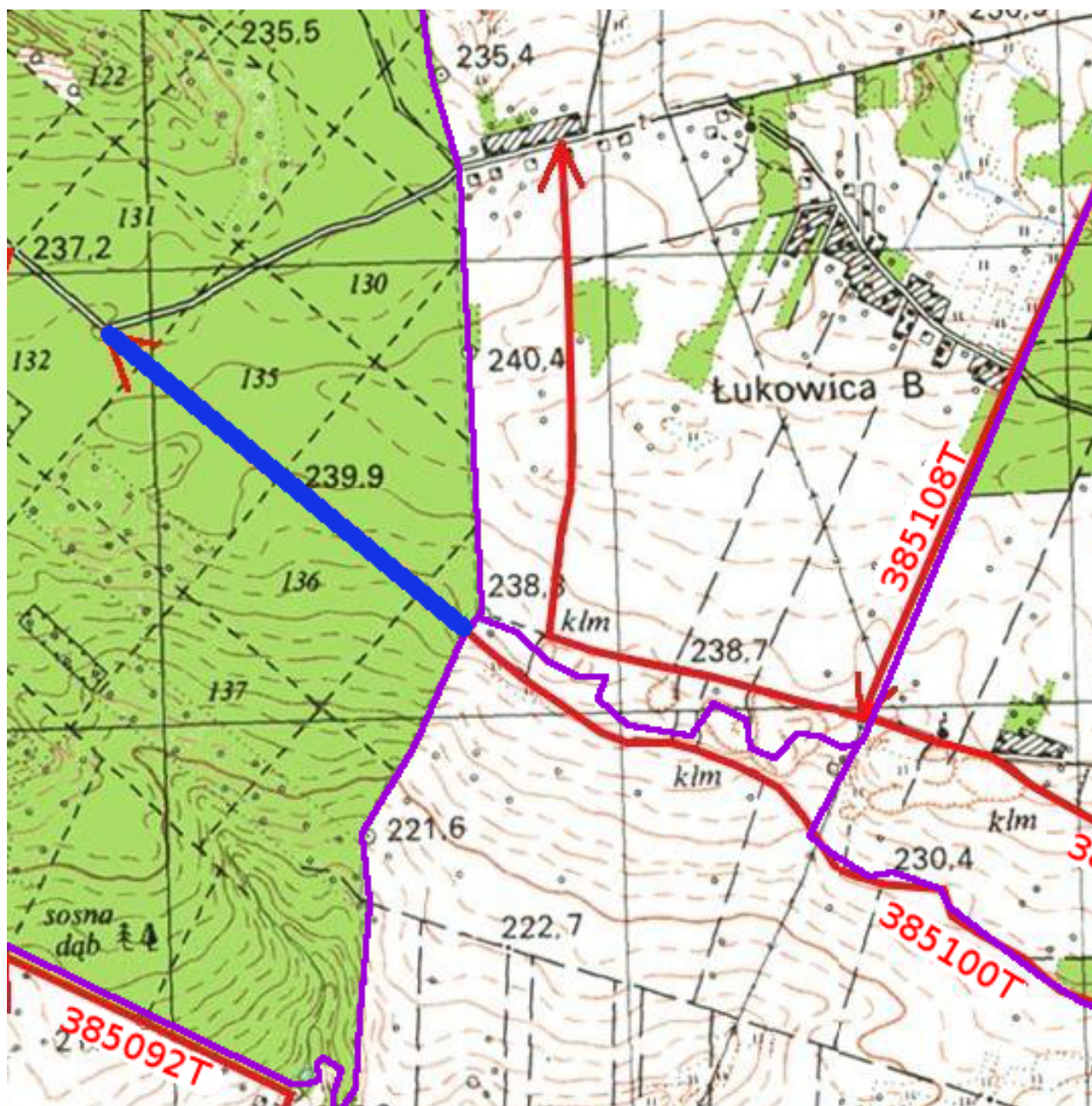
Przewodniczący Rady
Miejskiej w Staszowie

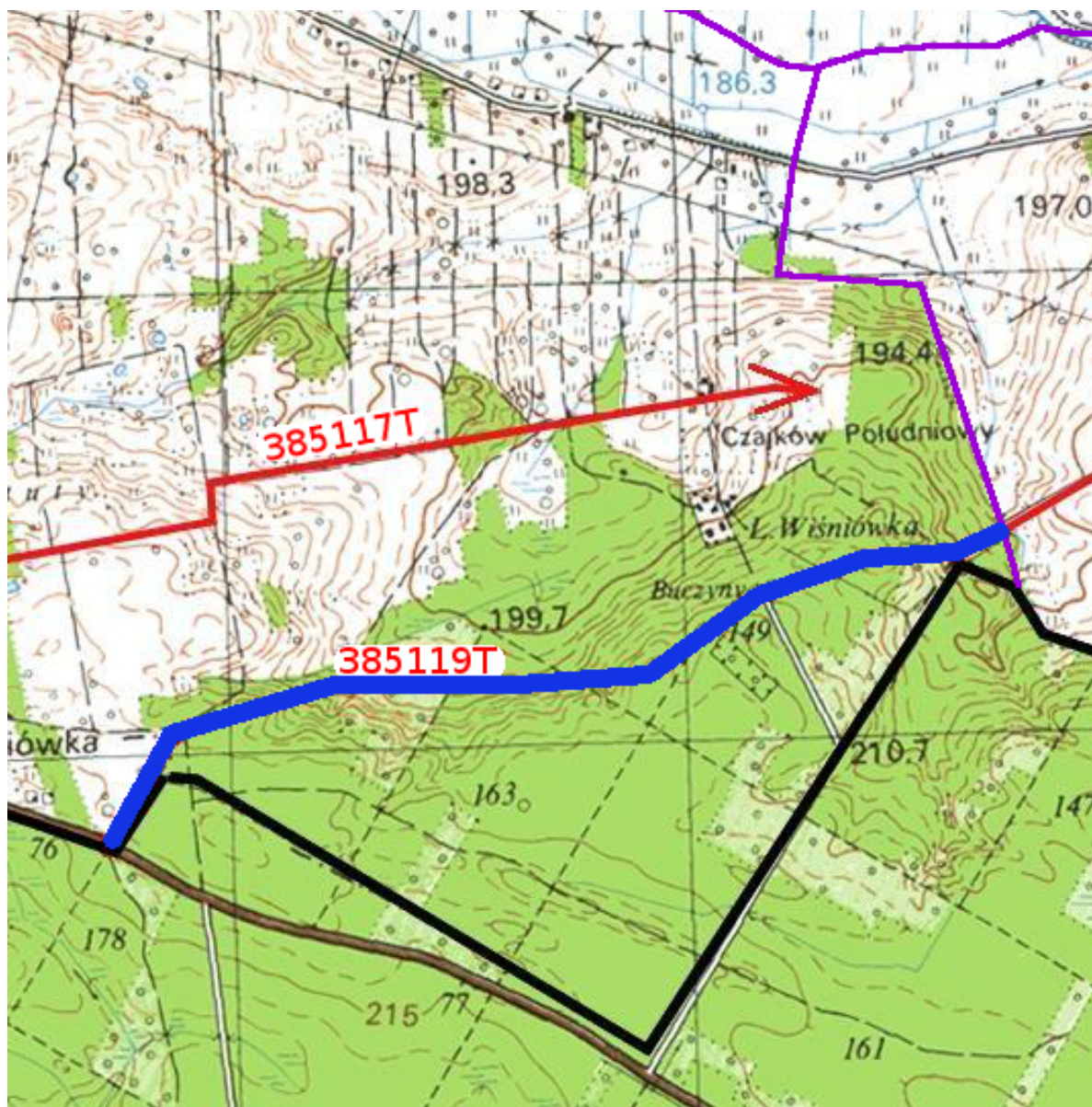
Ireneusz Kwiecjasz



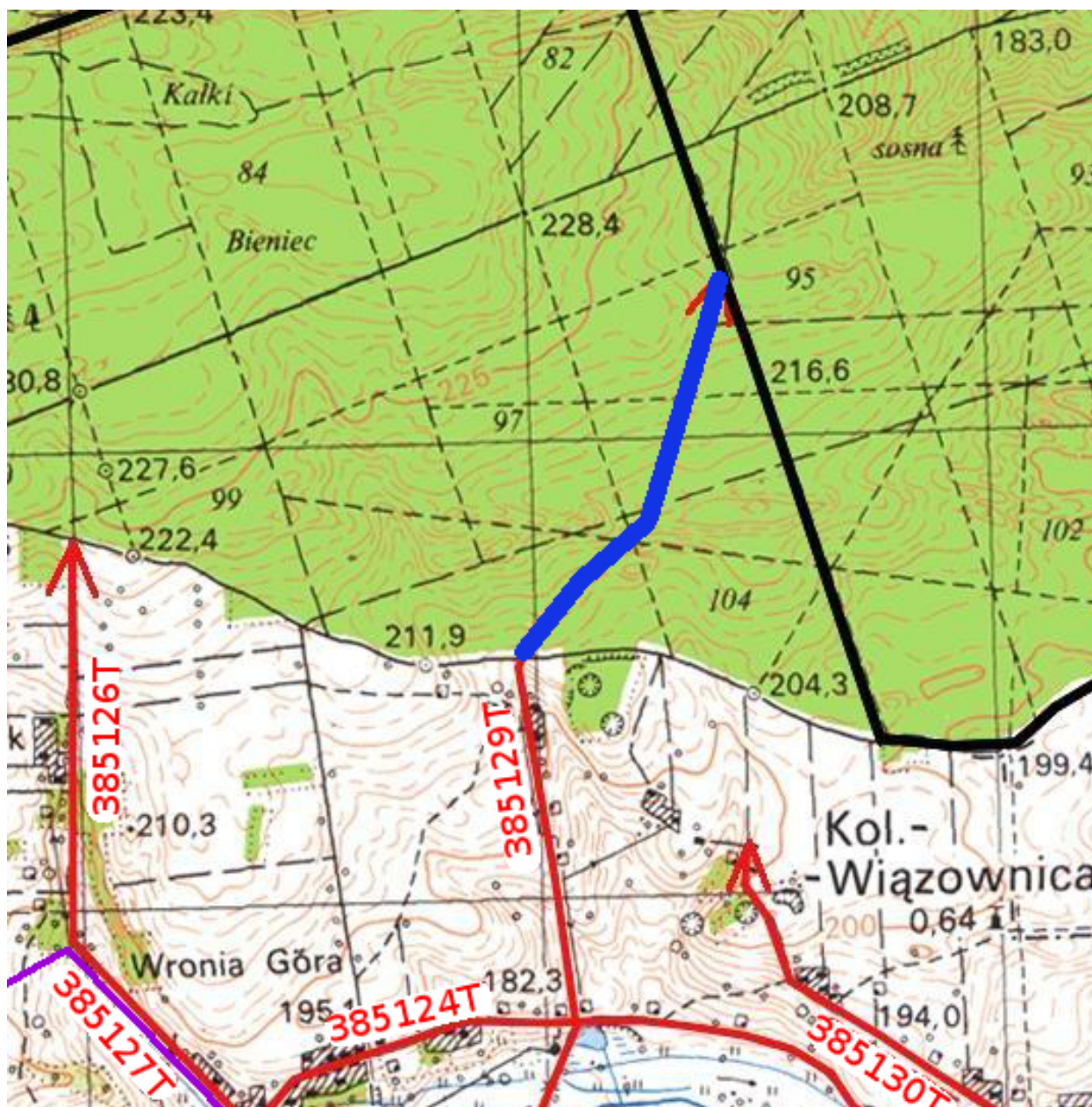


Załącznik Nr 3 do uchwały Nr LXXIII/593/2022
Rady Miejskiej w Staszowie
z dnia 30 września 2022 r.

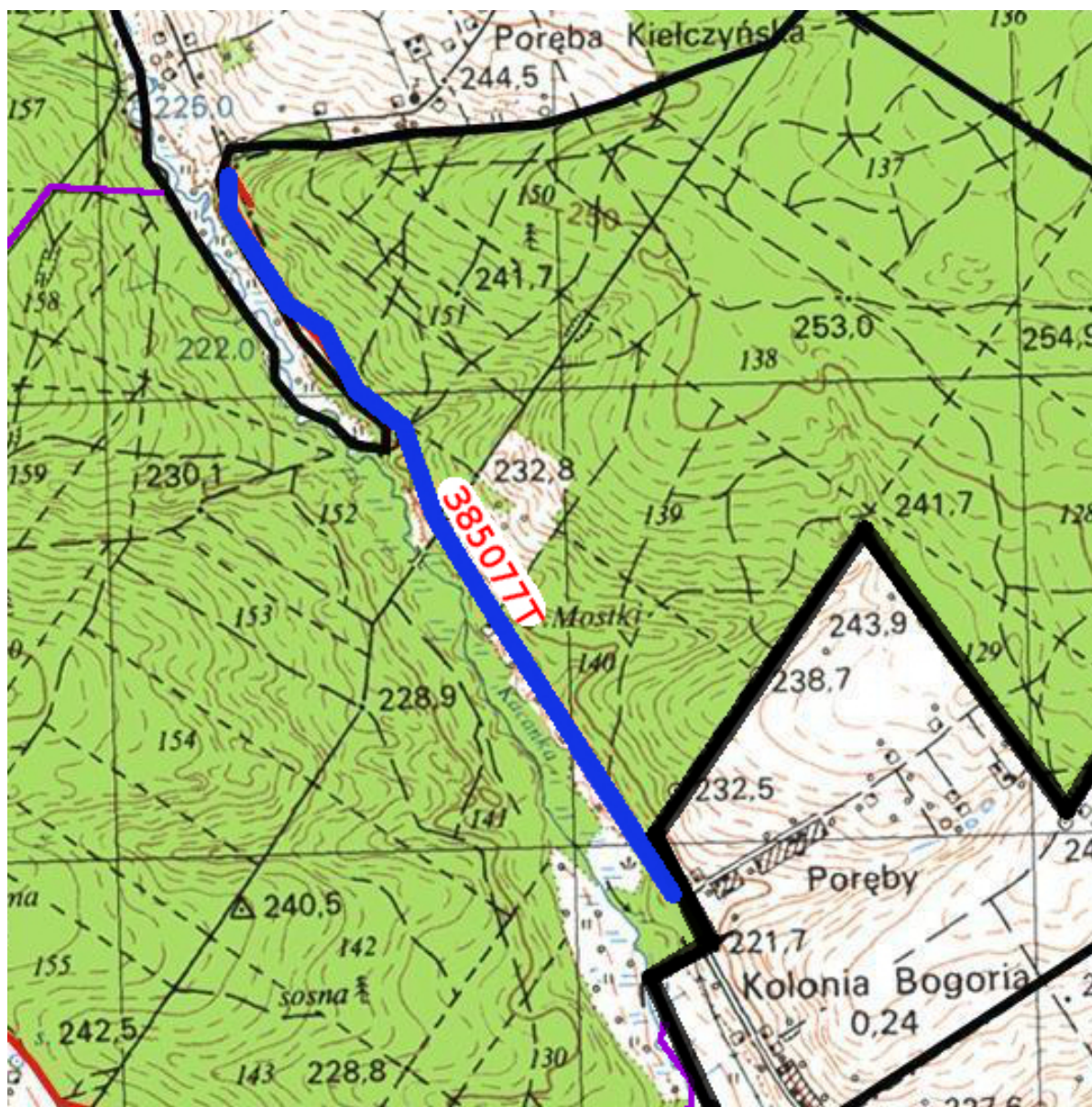




Załącznik Nr 5 do uchwały Nr LXXIII/593/2022
Rady Miejskiej w Staszowie
z dnia 30 września 2022 r.



Załącznik Nr 6 do uchwały Nr LXXIII/593/2022
Rady Miejskiej w Staszowie
z dnia 30 września 2022 r.



Załącznik Nr 7 do uchwały Nr LXXIII/593/2022
Rady Miejskiej w Staszowie
z dnia 30 września 2022 r.

Nr drogi	Nazwa	Stary przebieg	Nowy przebieg
385090T	Wiśniowa Poduchowna - Łaziska	Od drogi powiatowej 0791T „Sztombergi-Sulisławice” w kierunku północnym przez Łaziska do granicy z gminą Bogoria	Od drogi powiatowej 0791T „Sztombergi-Sulisławice” w kierunku północnym do działki oznaczonej nr ewid. 578w Łaziskach, a następnie od granicy z działką nr ewid. 539 w Łaziskach do granicy z gminą Bogoria
385091T	Przysiółek Kamionka - Łaziska	Od drogi gminnej 003803T „Wiśniowa Poduchowna- przysiółek Kamionka” w kierunku północnym do drogi gminnej 003805T „Wiśniowa Poduchowna - Łaziska”	Od drogi gminnej 003803T „Wiśniowa Poduchowna- przysiółek Kamionka” w kierunku północnym do działki oznaczonej nr ewid. 577 w Łaziskach.
385100T	Czajków Północny – droga powiatowa „Zimnowoda-Smerdyna”	Od drogi powiatowej 0792T „Czajków Północny-Wiązownica Mała” w kierunku północno-zachodnim przecina drogę powiatową 0786T „Jurkowice-Wiśniówka” do drogi powiatowej 0785T „Zimnowoda - Smerdyna”.	Od drogi powiatowej 0792T „Czajków Północny-Wiązownica Mała” w kierunku północno-zachodnim przecina drogę powiatową 0786T „Jurkowice-Wiśniówka” do działki oznaczonej nr ewid. 580 w Łaziskach.
385119T	Wiśniówka-Wiązownica Duża (przysiółek Browary)	Od drogi wojewódzkiej 765 w kierunku północno-wschodnim do drogi powiatowej 0791T „Sztombergi-Sulisławice”	Od działki oznaczonej nr ewid. 1335 w Czajkowie Południowym w kierunku północno-wschodnim do drogi powiatowej 0791T „Sztombergi-Sulisławice”.
385129T	Wiązownica Kolonia (przysiółek Wdzięki)	Od drogi gminnej 003845T „Wiązownica Kolonia (przysiółek Grobla)” w kierunku północnym do granicy z gminą Klimontów	Od drogi gminnej 003845T „Wiązownica Kolonia (przysiółek Grobla)” w kierunku północnym do działki oznaczonej nr ewid. 820 w Wiązownicy Kolonii

Uzasadnienie

Zgodnie z art.18 ust. 1. ustawy o samorządzie gminnym, do właściwości rady gminy należą wszystkie sprawy pozostające w zakresie działania gminy, o ile ustawy nie stanowią inaczej.

W myśl odpowiednio:

a) ust.2 pkt.15 ustawy o samorządzie gminnym, cyt.: "Stanowienie w innych sprawach zastrzeżonych ustawami do kompetencji rady gminy";

b) art. 7 ust. 3 ustawy o drogach publicznych, cyt.: „Ustalenie przebiegu istniejących dróg gminnych następuje w drodze uchwały rady gminy”,

Po zasięgnięciu opinii Zarządu Powiatu Staszowskiego (Uchwała nr 89/22 Zarządu Powiatu w Staszowie z dnia 28 września 2022 r.), zgodnie z art. 7 ust.2 ust. 1 cyt: "Zaliczenie do kategorii dróg gminnych następuje w drodze uchwały rady gminy po zasięgnięciu opinii właściwego zarządu powiatu.", zgodnie z art. 10 ust. 1 cyt.: "Organem właściwym do pozbawienia drogi dotychczasowej kategorii jest organ właściwy do zaliczenia jej do odpowiedniej kategorii", ust. 2 cyt.: "Pozbawienia drogi jej kategorii dokonuje się w trybie właściwym do zaliczenia drogi do odpowiedniej kategorii", ust. 3 cyt.: "Pozbawienie drogi dotychczasowej kategorii, z wyjątkiem przypadku wyłączenia drogi z użytkowania, jest możliwe jedynie w sytuacji jednoczesnego zaliczenia tej drogi do nowej kategorii. Pozbawienie i zaliczenie nie może być dokonane później niż do końca trzeciego kwartału danego roku, z mocą od dnia 1 stycznia roku następnego". Z uwagi na pozbawianie części dróg nr 385090T, nr 385091T, nr 385100T, nr 385119T, nr 385129T dotychczasowej kategorii dróg gminnych poprzez wyłączenie ich z użytkowania zachodzi potrzeba zmiany ich przebiegu które to przebiegi przedstawiono na załączniku nr 7 do niniejszej uchwały, a położenie fragmentów dróg przeznaczonych do wyłączenia z użytkowania jako drogi publiczne obrazują załączniki od nr 1 do nr 5. Przedmiotowe drogi w częściach podlegających pozbawieniu kategorii drogi gminnej zlokalizowane są w kompleksach leśnych lasów Państwowych Nadleśnictwa Staszów, służące wyłącznie potrzebom transportu leśnego. Nie zostają zaliczone do żadnej z kategorii dróg, a co za tym idzie, pozbawia się je wskazanych części kategorii dróg publicznych poprzez wyłączenie z użytkowania.

Co się zaś tyczy kwestii pozbawienia kategorii drogi publicznej drogę nr 385077T "Poręby-Swoboda" zgodnie z art. 10 ust. 1 cyt: "Organem właściwym do pozbawienia drogi dotychczasowej kategorii jest organ właściwy do zaliczenia jej do odpowiedniej kategorii", ust. 3 cyt: "Pozbawienie drogi dotychczasowej kategorii, z wyjątkiem przypadku wyłączenia drogi z użytkowania, jest możliwe jedynie w sytuacji jednoczesnego zaliczenia tej drogi do nowej kategorii. Pozbawienie i zaliczenie nie może być dokonane później niż do końca trzeciego kwartału danego roku, z mocą od dnia 1 stycznia roku następnego". Droga gminna nr 385077T jest drogą nieurządzoną, bez nawierzchni docelowej, zlokalizowana w kompleksie leśnym lasów Państwowych Nadleśnictwa Staszów, służącą wyłącznie potrzebom transportu leśnego. Nie zostaje zaliczona do żadnej z kategorii dróg, a co za tym idzie, pozbawia się ją kategorii drogi publicznej poprzez wyłączenie jej z użytkowania. Jej położenie obrazuje załącznik nr 6 do niniejszej uchwały.

Przewodniczący Rady Miejskiej w Staszowie

Ireneusz Kwicjasz