

**UCHWAŁA NR XLIII/377/17
RADY MIEJSKIEJ W STASZOWIE**

z dnia 19 maja 2017 r.

w sprawie wyrażenia zgody na ustanowienie służebności gruntowej

Na podstawie art. 18 ust. 2 pkt. 9 lit. a ustawy z dnia 8 marca 1990 roku o samorządzie gminnym (tekst jednolity Dz.U. z 2016 roku poz. 446 z późn. zm.¹⁾) art. 13 ust. 1 ustawy z dnia 21 sierpnia 1997 roku o gospodarce nieruchomościami (tekst jednolity Dz.U. z 2016 roku poz. 2147 z późn. zm.²⁾) oraz art. 285 ustawy z dnia 23 kwietnia 1964 roku - Kodeks cywilny (tekst jednolity Dz.U. z 2017 roku poz. 459) Rada Miejska w Staszowie uchwała, co następuje:

§ 1.

1. W związku z Uchwałą Nr XXXIII/272/16 Rady Miejskiej w Staszowie z dnia 27 października 2016 r. w sprawie wyrażenia zgody na zamianę nieruchomości gruntowych na mocy, której dokonana ma być zamiana nieruchomości gruntowej położonej w miejscowości Wiśniowa, oznaczonej numerem ewidencyjnym 465/6, stanowiącej własność Gminy Staszów na nieruchomość położoną w miejscowości Wiśniowa, oznaczoną numerem ewidencyjnym 389, stanowiącą własność osób fizycznych, w przypadku dokonania zamiany w/w nieruchomości, Rada Miejska w Staszowie wyraża zgodę na obciążenie nieruchomości gruntowych oznaczonych numerami ewidencyjnymi 465/3 oraz 465/7 położonych w miejscowości Wiśniowa, stanowiących własność Gminy Staszów, dla których Sąd Rejonowy w Staszowie, Wydział IV Ksiąg Wieczystych prowadzi księgę wieczystą KW KI1A/00028828/8, służebnością przejazdu i przechodu na rzecz każdorazowych właścicieli działki oznaczonej numerem ewidencyjnym 465/6. Ustanawiana służebność będzie miała charakter odpłatny i nastąpi na czas nieoznaczony.
2. Ustanawiana służebność przebiegać będzie pasem gruntu o szerokości 6 metrów przyległym do działki oznaczonej numerem ewidencyjnym 798 przez działki oznaczone numerami ewidencyjnymi 465/3 oraz 465/7 do działki drogowej oznaczonej numerem ewidencyjnym 829. Szczegółowy przebieg służebności, o której mowa w ust. 1 określa załącznik do niniejszej uchwały.

§ 2.

Wykonanie uchwały powierza się Burmistrzowi Miasta i Gminy Staszów.

§ 3.

Uchwała wchodzi w życie z dniem podjęcia.

Przewodniczący Rady
Miejskiej

Dominik Rożek

¹⁾ zmiany wymienionej ustawy zostały ogłoszone w: Dz.U. z 2016 roku poz. 1579, poz. 1948; Dz.U. z 2017 roku poz. 730

²⁾ zmiany wymienionej ustawy zostały ogłoszone w: Dz.U. z 2016 roku poz. 2260

Uzasadnienie do Uchwały Nr XLIII/377/17

Rady Miejskiej w Staszowie

z dnia 19 maja 2017 r.

Działka położona w Wiśniowej oznaczona numerem ewidencyjnym 465/6 stanowi własność Gminy Staszów. Obecnie toczy się postępowanie zmierzające do zamiany działki oznaczonej numerem ewidencyjnym 465/6 o pow. 0,4300 ha na działkę 389 o pow. 0,3000 ha. W sprawie wyrażenia zgody na zamianę nieruchomości gruntowych Rada Miejska podjęła uchwałę Nr XXXIII/272/16 z dnia 27 października 2016 roku. W związku z faktem, iż działka oznaczona numerem ewidencyjnym 465/6 nie posiada dostępu do drogi publicznej konieczne jest ustanowienie służebności w zakresie przechodu i przejazdu dla każdorazowego właściciela działki. Służebność przebiega pasem gruntu o szerokości 6 metrów przyległym do działki oznaczonej numerem ewidencyjnym 798 oraz przez działki numer 465/3 oraz 465/7 do działki drogowej oznaczonej w ewidencji gruntów numerem 829. Ustanawiana służebność ma charakter odpłatny.

Wykaz zmian gruntowych

Stan dotychczasowy				Stan po podziale					
Nr obr.	Nr jedn.rej	Nr działki	Użytek grunt.	Klasa gleb.	Pole powierzchni	Nr dz. proj.	Użytek grunt.	Klasa gleb.	Pole powierzchni
29	G.122	465/2	R	V	0,7225	465/3	R	V	0,0017
			Ps	IV	0,3843		Ps	IV	0,1125
			B/Ps	IV	0,1958		B/Ps	IV	0,0364
			Lz/Ps	IV	0,0300		Lz/Ps	IV	0,0300
					1,3326				0,1806
							R	V	0,3645
							Ps	IV	0,2718
							B/Ps	IV	0,1594
							R	V	0,7957
Razem					1,3326	465/5			0,3663
Uwaga:						Razem			1,3326

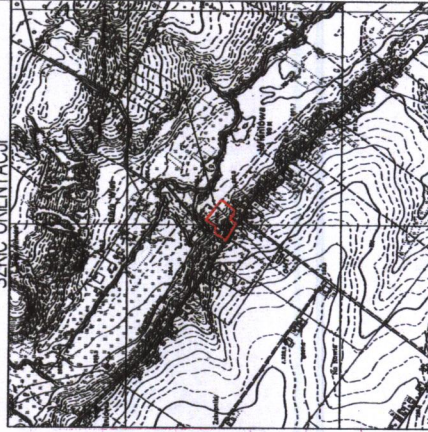
Podstawa prawna - Postanowienie Burmistrza Miasta i Gminy Staszów nr IPP-II.6724.14.2015.VIII z dnia 29.05.2015r.
 Ustanawia się służebność przejścia i przejazdu na szerokości 6m. przez działki nr 465/3, 465/4 i 465/5 do działki nr 368.
 Ustanawia się służebność przejścia i przejazdu na szerokości 6m. przez działki nr 465/3 i 465/4 do działki nr 465/5.

Himelajski projekt posiadających nieruchomości został zatwierdzony
 decyzją Burmistrza Miasta i Gminy Staszów
 z dnia 10.08.2015r. nr 682/19.2015.VII
 Sposób na ulicy z 21 sierpnia 1997 roku o gospodarce nieruchomościami
 14. Dz.U. z 2014 r. poz. 518 oraz Rozporządzenie Rady Ministrów z dnia 12.06.2004 r. w sprawie sposobu i trybu ustalania podziałów nieruchomości
 Dz.U. z 2004 r. nr 204, poz. 860

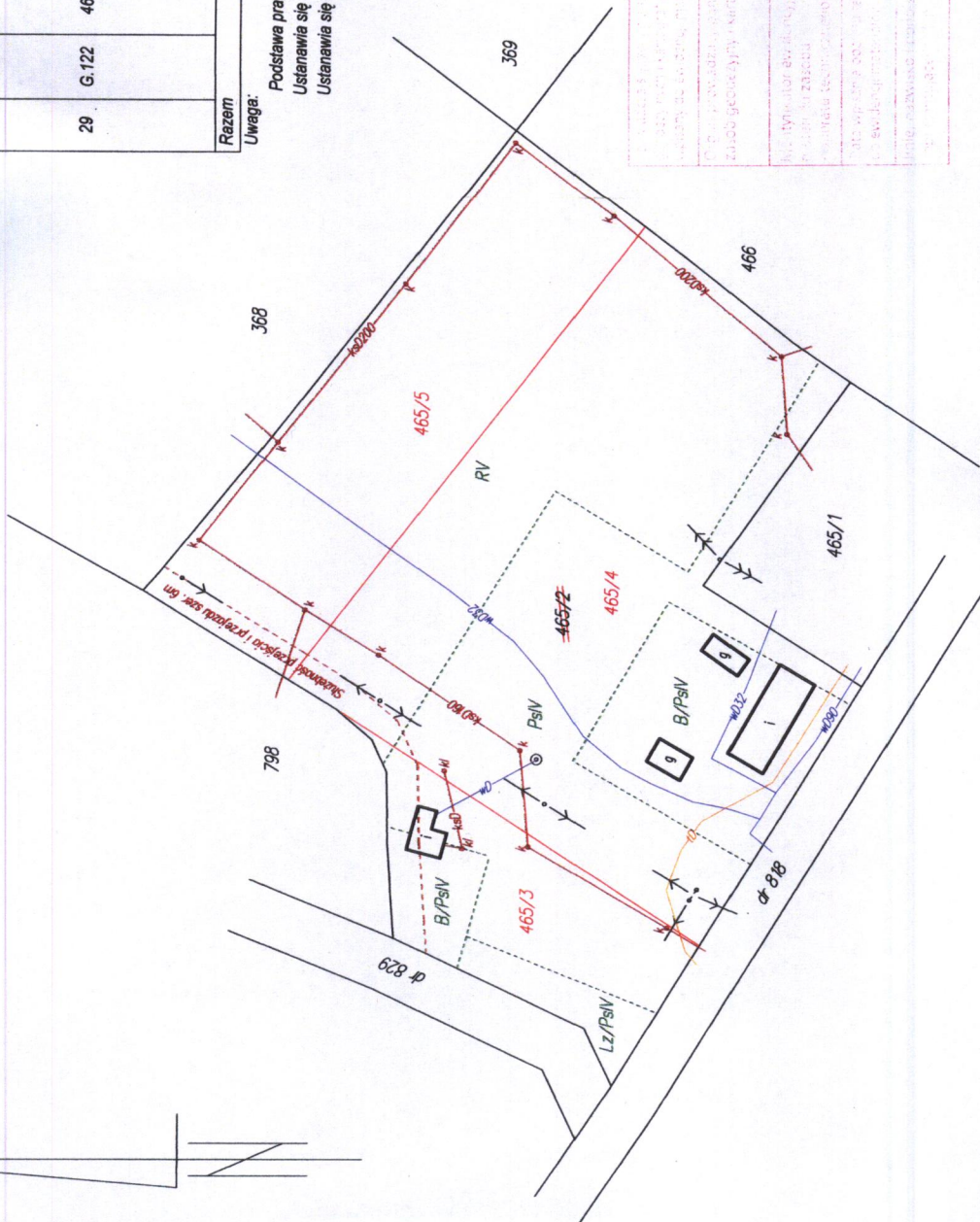
Z up. BURMISTRZA
 Miasta i Gminy Staszów

Z-ca Kierownika Wydziału Gospodarki
 Nieruchomościami, Geodezji i Rolnictwa

SZKIC ORIENTACJI



G.6642.V.1446.2015	
2015.07.07	
Z up. STAROSTY Miasta i Gminy Staszów Inż. Joanna Roskoń Naczelnik Wydziału Geodezji i Ewidencji Gminnych i Powiatowych Nieruchomości GEODETA POWIATOWY	



Wykazane na mapie granice nieruchomości
 podlegające podziałowi są zgodne z danymi
 ewidencyjnymi

PRACOWNIA GEODEZYJNA
 28-200 Staszów, ul. Piłsudskiego 6
 NIP 866-10-22-793, tel. 15 864 20 00

MAPA Z PROJEKTEM PODZIAŁU
 NIERUCHOMOŚCI
 opracowanym w trybie przepisów
 o gospodarce nieruchomościami

Skala 1 : 1000

Sekcja : 7.137.23.17.1, 17.3
 Mapa ewidencyjna : Arkusz nr 1

Powiat : Staszowski
 Jednostka ewidencyjna : Staszów 261207_5
 Obręb ewidencyjny : Wiśniowa 261207_5.0029
 KERG : G.6642.V.1746.2015
 Działka nr : 465/2
 KW K11A/00028828/8

Mapę wykonał: Maciej Pawlik
 Nr up. zaw. 12460
 Data: 2015.06.30
 Podpis:
 GEODETA UP. PAWIATOWY
 Maciej Pawlik
 Ulica Piłsudskiego 6
 28-200 Staszów
 NIP 866-10-22-793

GEODETA UP. PAWIATOWY
 Dariusz Kowalczyk
 Ulica Piłsudskiego 6
 28-200 Staszów
 NIP 866-10-22-793

Staszów dn. 30.06.2015r.