

**UCHWAŁA NR XXVIII/231/16
RADY MIEJSKIEJ W STASZOWIE**

z dnia 28 lipca 2016 r.

w sprawie wyrażenia zgody na zamianę nieruchomości gruntowych

Na podstawie art. 18 ust. 2 pkt 9 lit. a ustawy z dnia 8 marca 1990 roku o samorządzie gminnym (tekst jednolity: Dz.U. z 2016 roku poz. 446) oraz art. 15 ust. 1 ustawy z dnia 21 sierpnia 1997 roku o gospodarce nieruchomościami (tekst jednolity: Dz.U. z 2015 roku poz. 1774 ze zmianami¹⁾) Rada Miejska w Staszowie uchwala co następuje:

§ 1.

1. Wyraża się zgodę na zamianę nieruchomości gruntowej, położonej w Staszowie na os. "Na Stoku", oznaczonej numerem ewidencyjnym 5670/3 o powierzchni 94 m.kw., stanowiącej własność gminy Staszów na nieruchomość położoną w Staszowie na os. "Na Stoku" oznaczoną numerem ewidencyjnym 1025 o powierzchni 65 m.kw. stanowiącą własność osób fizycznych.
2. W przypadku nierównej wartości zamienianych nieruchomości, o których mowa w ust. 1 zastosowana zostanie dopłata, której wysokość będzie równa różnicy wartości zamienianych nieruchomości.
3. Działki oznaczone numerami ewidencyjnymi 1025 oraz 5670/3 zgodnie ze Studium uwarunkowań i kierunków zagospodarowania przestrzennego Gminy Staszów leżą na obszarze, który może być przeznaczony pod zabudowę: mieszkaniowo-usługową.
4. Szczegółowe położenie i oznaczenie nieruchomości o których mowa w ust. 1 zawierają mapy stanowiące załącznik do uchwały.

§ 2.

Wykonanie uchwały powierza się Burmistrzowi Miasta i Gminy Staszów.

§ 3.

Uchwała wchodzi w życie z dniem podjęcia.

Przewodniczący Rady
Miejskiej

Ireneusz Kwiecjasz

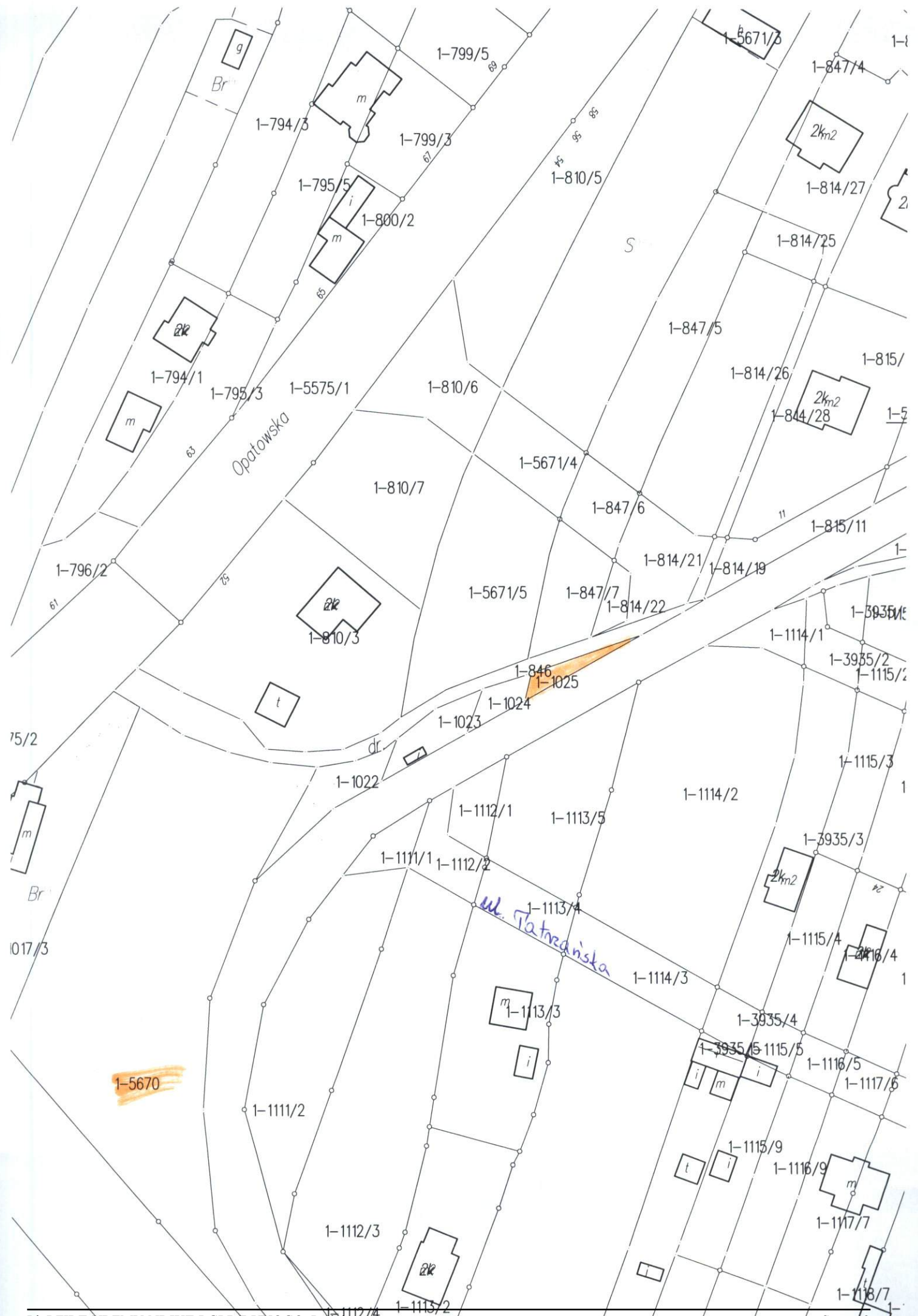
¹⁾Zmiany wymienionej ustawy zostały ogłoszone w Dz.U. z 2015 roku poz. 1777; Dz.U. z 2016 roku poz. 65

Uzasadnienie do Uchwały Nr XXVIII/231/16

Rady Miejskiej w Staszowie

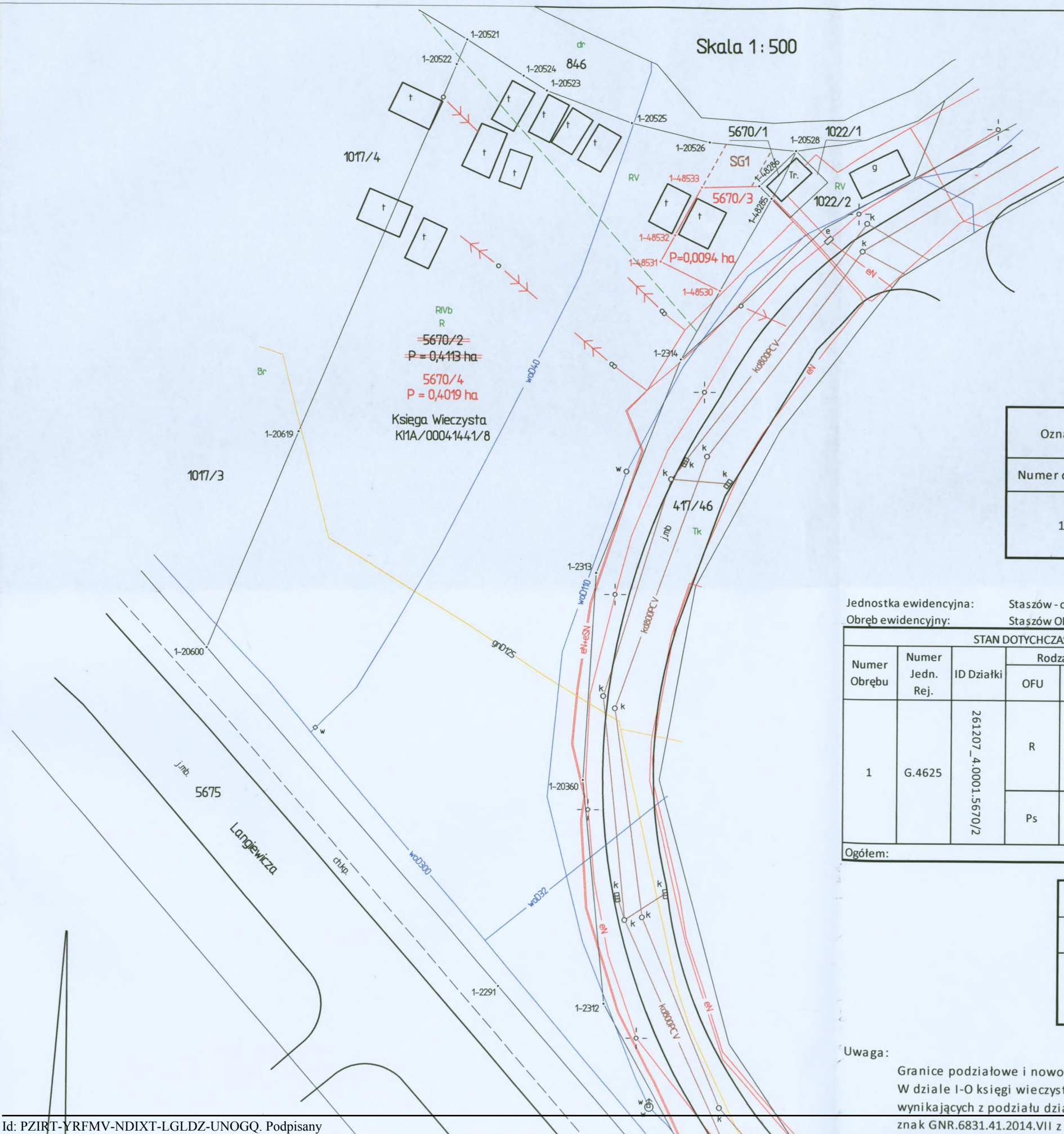
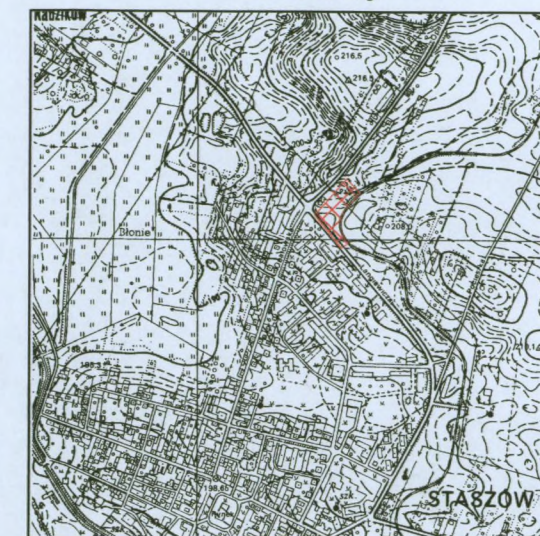
z dnia 28 lipca 2016 r.

W związku z potrzebą budowy ulicy Sudeckiej w Staszowie na os. "Na Stoku" Gmina Staszów zajęła działkę oznaczoną numerem ewidencyjnym 1025 o powierzchni 65 m.kw. będącą własnością osób fizycznych. Właściciele powyższej działki wystąpili z wnioskiem do Burmistrza Miasta i Gminy Staszów o przekazanie w zamian działki zamiennej położonej również na tym samym osiedlu. W związku z powyższym dokonano podziału działki oznaczonej numerem ewidencyjnym 5670 celem wydzielenia części niezbędnej do zamiany. W związku z tym, że właściciel działki numer 1025 swoją działkę miał zabudowaną garażem, a w części stanowiła działkę rekreacyjną nie wyrażał zgody na jej sprzedaż, a tylko na zamianę. Biorąc powyższe pod uwagę zasadnym jest podjęcie w tej sprawie stosownej uchwały.



Skala 1:500

szkic orientacji



WYKAZ SYNCHRONIZACYJNY

Oznaczenie działki wg KW KI1A/00041441/8			Oznaczenie działki wg Ewidencji Gruntów i Budynków		
Numer obrębu	Numer działki	pole pow. ha	Numer obrębu	Numer działki	pole pow. ha
1	5670	0,4120	1	5670/1	0,0007
				5670/2	0,4113

WYKAZ ZMIAN GRUNTOWYCH

Jednostka ewidencyjna: Staszów - omiasto 261207_4
 Obręb ewidencyjny: Staszów OBR.01 261207 4.0001

Numer Obrębu	Numer Jedn. Rej.	ID Działki	STAN DOTYCHCZASOWY			Pole Powierzchni	NOMENKLATURA PRAWNA	STAN PO PODZIALE				
			Rodzaj użytku i klas					Numer Proj. Dz.	Rodzaj użytku i klas			Pole Powierzchni
			OFU	OZU	OZK				OFU	OZU	OZK	
1	G.4625	261207_4.0001.5670/2	R	R	V	0,3663	Księga wieczysta KI1A/00041441/8	5670/3	R	R	V	0,0094
									R	R	IVb	0,3663
			Ps	Ps	V	0,0450		5670/4	R	R	V	0,0356
Ogółem:								Razem:			0,4019	
											0,4113	

Opis służebności uwidacznianych na mapie

Lp.	Oznaczenie służebności gruntowej	Skrócony opis treści lub sposobu wykonania służebności gruntowych
1	SG1	Prawo przejazdu i przechodu dla każdego doczesnego właściciela projektowanej działki 5670/3 pasem gruntu szer. 5 m przez projektowaną działkę 5670/4 do działki drogowej 846,

Uwaga:

Granice podziałowe i nowoprojektowane numery działek naniesiono na mapie kolorem czerwonym.
 W dziale I-O księgi wieczystej KI1A/00041441/8 nie wykazano zmian w danych ewidencji gruntów i budynków wynikających z podziału działki 5670 zatwierdzonego decyzją Burmistrza Miasta i Gminy Staszów znak GNR.6831.41.2014.VII z dnia 15.12.2014 r.
 Mapę z projektem podziału wykonano na podstawie Postanowienia Burmistrza Miasta i Gminy Staszów