

**UCHWAŁA NR XL/398/13
RADY MIEJSKIEJ W STASZOWIE**

z dnia 25 czerwca 2013 r.

w sprawie wyrażenia zgody na nabycie nieruchomości gruntowych

Na podstawie art. 18 ust. 2 pkt 9 lit. a ustawy z dnia 8 marca 1990 roku o samorządzie gminnym¹⁾ oraz art. 20 pkt 2, art. 25 ust. 2 w zw. z art. 23 ust. 1 pkt 7 i art. 11 ustawy z dnia 21 sierpnia 1997 roku o gospodarce nieruchomościami²⁾ Rada Miejska w Staszowie uchwala co następuje:

§ 1.

- 1) Wyrazić zgodę na nabycie na rzecz Gminy Staszów własności nieruchomości gruntowych położonych w Poddębowcu, składających się z działek oznaczonych numerami ewidencyjnymi: 181/10 o pow. 28 m.kw.; 181/8 o pow. 12 m.kw. i 181/5 o pow. 318 m.kw.
- 2) Zgodnie ze Studium uwarunkowań i kierunków zagospodarowania przestrzennego gminy Staszów uchwalonym uchwałą Nr XIV/139/99 Rady Miejskiej w Staszowie działki numer 181/10 i 181/8 leżą na terenie lasów, zaś działka numer 181/5 leży na terenie dolesień.
- 3) Szczegółowe położenie i oznaczenie nieruchomości, o której mowa w ust. 1 zawierają mapy stanowiące załącznik do uchwały.

§ 2.

Wykonanie uchwały powierza się Burmistrzowi Miasta i Gminy Staszów.

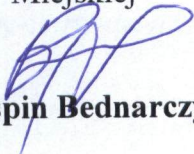
§ 3.

Uchwała wchodzi w życie z dniem podjęcia.

¹⁾(jednolity tekst: Dz. U. z 2013 roku poz. 594)

²⁾(jednolity tekst Dz. U. z 2010 roku Nr 102 poz. 651; zmiany z 2010 roku: Dz. U. Nr 106 poz. 675, Nr 143 poz. 963, Nr 155 poz. 1043, Nr 197 poz. 1307, Nr 200 poz. 1323; z 2011 roku Nr 64 poz. 341, Nr 115 poz. 673, Nr 130 poz. 762, Nr 106 poz. 622, Nr 135 poz. 789, Nr 129 poz. 732, Nr 187 poz. 1110, Nr 163 poz. 981, Nr 224 poz. 1337; z 2012 roku poz. 908, poz. 951, poz. 1256, poz. 1429, poz. 1529)

Przewodniczący Rady
Miejskiej

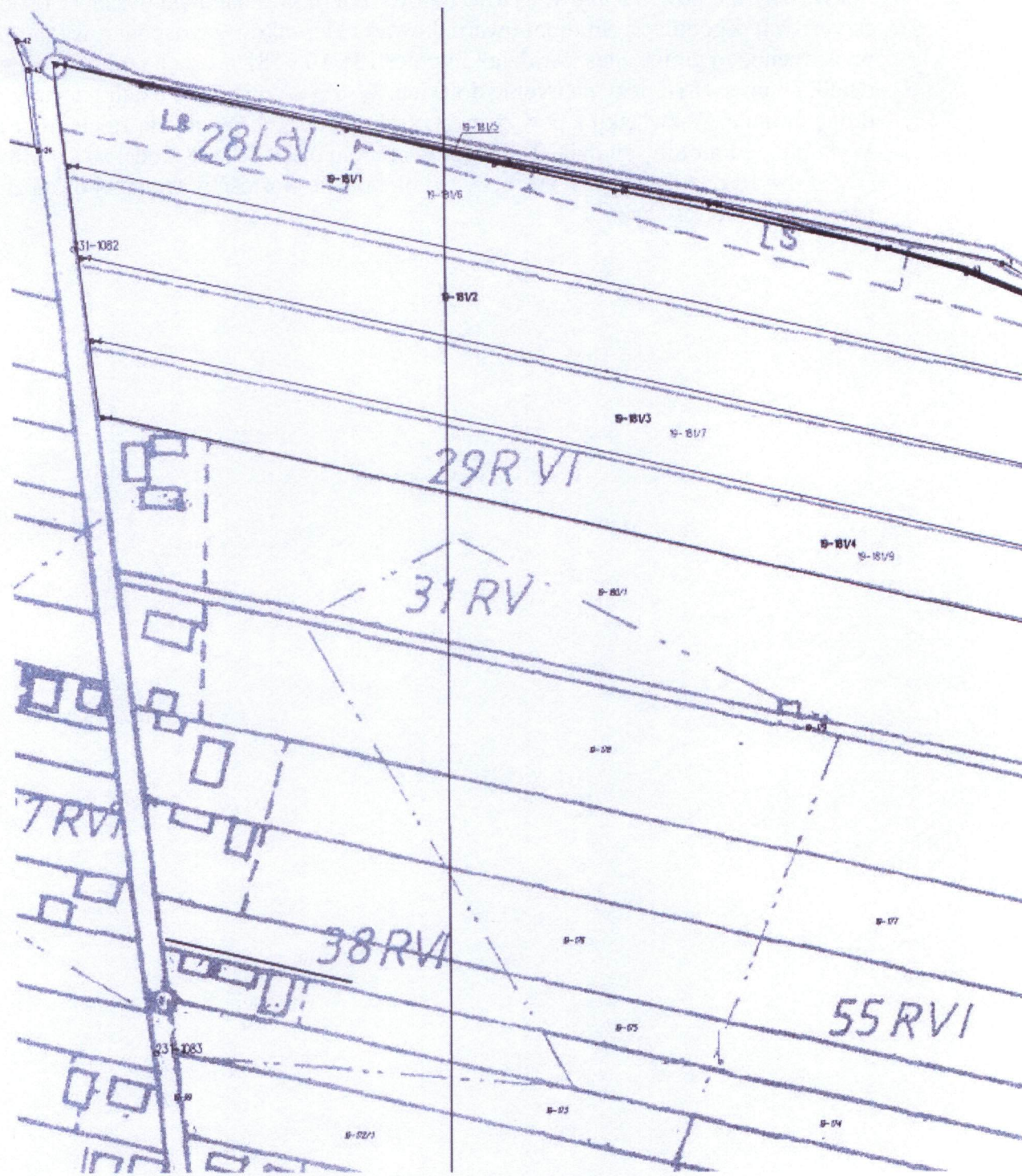


Krystin Bednarczyk

Uzasadnienie

Działki położone w Poddębowcu oznaczone numerami ewidencyjnymi 181/10 o pow. 28 m.kw.; 181/8 o pow. 12 m.kw. i 181/5 o pow. 318 m.kw. stanowią własność osób fizycznych. Zgodnie ze Studium uwarunkowań i kierunków zagospodarowania przestrzennego gminy Staszów działki numer 181/10 i 181/8 leżą na terenie lasów, zaś działka numer 181/5 leży na terenie dolesień. Wyżej wymienione działki zostały zajęte pod drogę gminną. W związku z powyższym zaszła konieczność nabycia zajętego gruntu. Wykup przedmiotowych działek nastąpi w oparciu o art. 231§ 1 Kodeksu Cywilnego (Dz.U. Nr 16 poz. 94 z późn. zm.) z uwagi na fakt, że wartość wykonanej drogi znacznie przewyższa wartość gruntu.

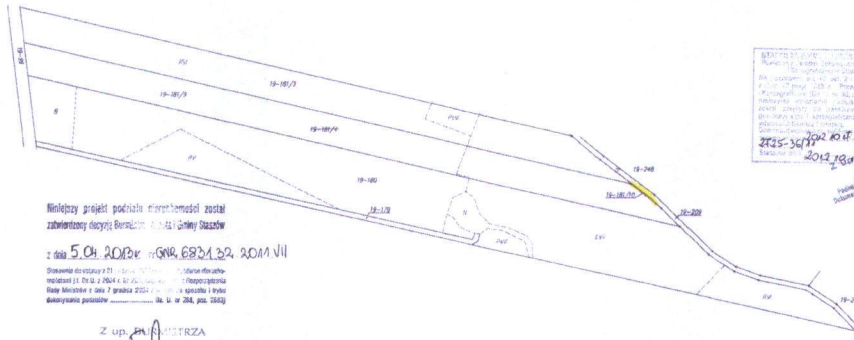

KIEROWNIK
Wydziału Gospodarki Nieruchomościami,
Geodezji i Rolnictwa
mgr Maria Malczyk



WYKAZ ZMIAN GRUNTOWYCH

STAN DOTYCZĄCY				Numeracja prawa własności	STAN PO PODZIALE				
Nr pola nr	Nr działki nr	Pole wzrostki kwa	Pole po podziale kwa		Nr działki nr	Pole po podziale kwa	Stan wzrostki kwa	Pole po podziale kwa	
G-39	1814	RVI	0,79	K31A00238755 Pole Wzrostki Niemej (Działki Teren) nr. Podziałowe 2 23-200 Staszów	1819	1,313	RVI	0,79	
		LxV	0,583					LxV	0,573
		Kawm	1,363			1810	0,0028	LxV	0,0028
					sum	1,363	sum	1,363	

Uwaga: Działka nr 181/10 ujęta jest pod drogą gminną w działki 200.
Art. 73 ustawy z 13 października 1998 r. - przepisy wprowadzające ustawy reformujące administrację publiczną (Dz. U. Nr 131, poz. 872), (zm. konieczności wydawania decyzji zatwierdzającej podział).
Termin: dnia (dni) wstąpienia w życie ustawy reformującej w dniu 31.12.1998 r.



Wniosek projektu podziału nieruchomości został zatwierdzony decyzją Burmistrza Gminy Staszów z dnia 5.09.2019 r. GMR.682/132.2019/VI
Załącznik nr 1 do wniosku
Załącznik nr 2 do wniosku
Załącznik nr 3 do wniosku
Załącznik nr 4 do wniosku
Załącznik nr 5 do wniosku
Załącznik nr 6 do wniosku
Załącznik nr 7 do wniosku
Załącznik nr 8 do wniosku
Załącznik nr 9 do wniosku
Załącznik nr 10 do wniosku
Załącznik nr 11 do wniosku
Załącznik nr 12 do wniosku
Załącznik nr 13 do wniosku
Załącznik nr 14 do wniosku
Załącznik nr 15 do wniosku
Załącznik nr 16 do wniosku
Załącznik nr 17 do wniosku
Załącznik nr 18 do wniosku
Załącznik nr 19 do wniosku
Załącznik nr 20 do wniosku
Załącznik nr 21 do wniosku
Załącznik nr 22 do wniosku
Załącznik nr 23 do wniosku
Załącznik nr 24 do wniosku
Załącznik nr 25 do wniosku
Załącznik nr 26 do wniosku
Załącznik nr 27 do wniosku
Załącznik nr 28 do wniosku
Załącznik nr 29 do wniosku
Załącznik nr 30 do wniosku
Załącznik nr 31 do wniosku
Załącznik nr 32 do wniosku
Załącznik nr 33 do wniosku
Załącznik nr 34 do wniosku
Załącznik nr 35 do wniosku
Załącznik nr 36 do wniosku
Załącznik nr 37 do wniosku
Załącznik nr 38 do wniosku
Załącznik nr 39 do wniosku
Załącznik nr 40 do wniosku
Załącznik nr 41 do wniosku
Załącznik nr 42 do wniosku
Załącznik nr 43 do wniosku
Załącznik nr 44 do wniosku
Załącznik nr 45 do wniosku
Załącznik nr 46 do wniosku
Załącznik nr 47 do wniosku
Załącznik nr 48 do wniosku
Załącznik nr 49 do wniosku
Załącznik nr 50 do wniosku
Załącznik nr 51 do wniosku
Załącznik nr 52 do wniosku
Załącznik nr 53 do wniosku
Załącznik nr 54 do wniosku
Załącznik nr 55 do wniosku
Załącznik nr 56 do wniosku
Załącznik nr 57 do wniosku
Załącznik nr 58 do wniosku
Załącznik nr 59 do wniosku
Załącznik nr 60 do wniosku
Załącznik nr 61 do wniosku
Załącznik nr 62 do wniosku
Załącznik nr 63 do wniosku
Załącznik nr 64 do wniosku
Załącznik nr 65 do wniosku
Załącznik nr 66 do wniosku
Załącznik nr 67 do wniosku
Załącznik nr 68 do wniosku
Załącznik nr 69 do wniosku
Załącznik nr 70 do wniosku
Załącznik nr 71 do wniosku
Załącznik nr 72 do wniosku
Załącznik nr 73 do wniosku
Załącznik nr 74 do wniosku
Załącznik nr 75 do wniosku
Załącznik nr 76 do wniosku
Załącznik nr 77 do wniosku
Załącznik nr 78 do wniosku
Załącznik nr 79 do wniosku
Załącznik nr 80 do wniosku
Załącznik nr 81 do wniosku
Załącznik nr 82 do wniosku
Załącznik nr 83 do wniosku
Załącznik nr 84 do wniosku
Załącznik nr 85 do wniosku
Załącznik nr 86 do wniosku
Załącznik nr 87 do wniosku
Załącznik nr 88 do wniosku
Załącznik nr 89 do wniosku
Załącznik nr 90 do wniosku
Załącznik nr 91 do wniosku
Załącznik nr 92 do wniosku
Załącznik nr 93 do wniosku
Załącznik nr 94 do wniosku
Załącznik nr 95 do wniosku
Załącznik nr 96 do wniosku
Załącznik nr 97 do wniosku
Załącznik nr 98 do wniosku
Załącznik nr 99 do wniosku
Załącznik nr 100 do wniosku

Województwo: świętokrzyskie Powiat: staszowski Jednostka ewidencyjna: Staszów - obszar wiejski Obręb: Podgórzec nr 19. Arkusz 1	MAPA PODZIAŁU DZIAŁKI NR 181/4 OPRACOWANEGO W TRYBIE ART. 73 USTAWY PRZEKŁADAJĄCEJ USTAWY REFORMUJĄCE ADMINISTRACJĘ PUBLICZNĄ Skala 1:2000	Wykazane na mapie granice działki podlegającej podziałowi są zgodne z danymi opisanymi w ewidencji gruntów obrębu Podgórzec	WYKONANE W WYKONANIU DANIELA PIŚCZYK, INGEBORG MARCISZ 12-30-0010018, ul. Dąbki 10/101/11 TEL. 742 18 20 14/45 15 57, 446 14 57 88 122 17 86 512 12004 273 2408 GEODETA UPRAWNIENI Wzrostki 01.10.2012 r. KREGO 2723-26/2011
---------------------------------------------------------------------------------------------------------------------------------------------	-------------------------------------------------------------------------------------------------------------------------------------------------------------------------	--------------------------------------------------------------------------------------------------------------------------------------------	------------------------------------------------------------------------------------------------------------------------------------------------------------------------------------------------------------------------------------------------

Podobnie

